

Exemples :

Contributeur : Prénom, nom : _____

Email (ou tél.) : _____

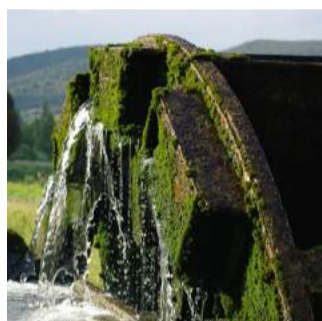
Patrimoine physique :

Capitelle
Lavogne
Four à chaux
Charbonnière
Noria
Dolmen, Menhir
Lavoir
Croix
Statue
Poids public
Vieille enseigne
Façade décorée
Puits
Moulin à eau, à vent
Tour
Arbre remarquable
Réservoir, Citerne
Abreuvoir
Pompe
etc...

Patrimoine sensible :

Panorama, point de vue
Site préféré
"Point noir"
etc...

N°	Type	Rue, lieu-dit, repère...	Observations : nom, historique, anecdote...



Comment remplir cette fiche ?

Voir les exemples de types d'éléments du patrimoine "physiques" ou "sensibles". Dessinez un point sur l'une des deux cartes, à la position approximative du point d'intérêt. Numérotez le. Reportez le numéro dans le tableau. Remplissez ensuite les colonnes en fonction de vos connaissances.

N'hésitez pas à rajouter une feuille volante si vous avez besoin de plus de place.

INVENTAIRE DU PATRIMOINE DE BRISSAC



Photos : contributeurs de l'Encyclopédie Vivante des Garrigues

Le Foyer rural de Brissac (le Rajol) et le Collectif des Garrigues souhaitent réaliser, avec la contribution des habitants du village, un inventaire du patrimoine sur le territoire de la commune.

L'objectif de ce projet est de valoriser les connaissances, la mémoire et les sensibilités de chacun, afin de les partager. Des actions de sauvegarde pourront ensuite être envisagées si nécessaire.

Cette fiche est une première étape. Elle vous permet de positionner approximativement sur ces deux cartes des points d'intérêts que vous connaissez, dans votre rue ou ailleurs. Par la suite, des sorties sur le terrain seront organisées, avec votre aide si vous le souhaitez, afin de les prendre en photo et de relever au GPS leurs coordonnées exactes.

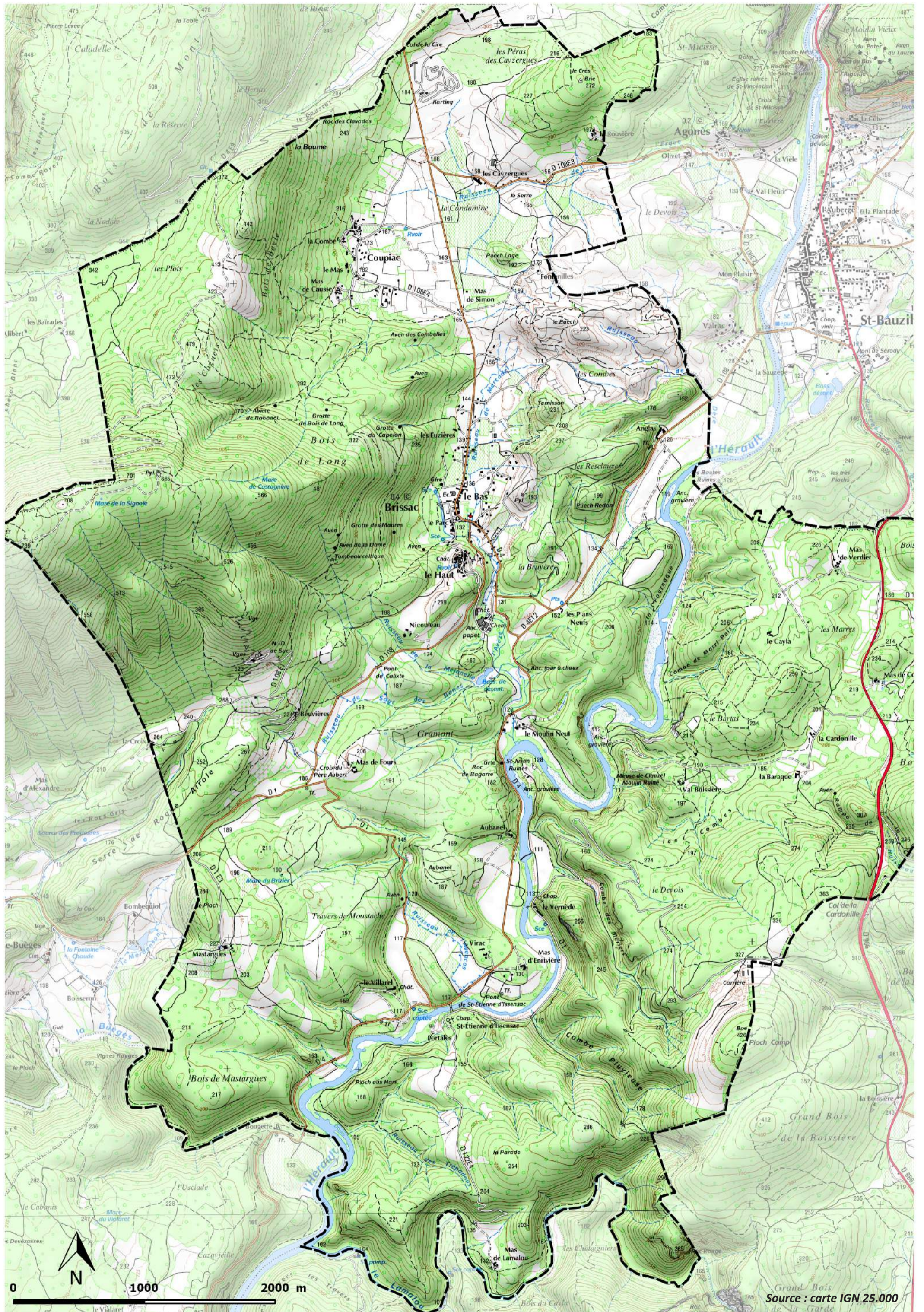
Ce document, une fois rempli, est à déposer dans la "boîte à idées" à l'Arbousède ou à la boulangerie.

Même si la forme que prendra cet inventaire n'est pas encore définie (livre, dépliant, site internet...), une carte de Brissac libre de droit pourra être créée et enrichie de manière collective.

Merci à tous pour votre participation.

Rajol Foyer rural de Brissac
Marie-Claire Liégeard - Tél. : 04 67 73 75 78 - Email : marieclaire.liegeard@orange.fr
Collectif des Garrigues : <http://www.wikigarrigue.info>
Yann Schneylin - Tél. : 07 502 170 34 - Email : yann.schneylin@laposte.net





Source : carte IGN 25.000