

# Belvédères sur la vallée du Lez de la source à Castelnau-le-Lez



# Présentation

## Les enjeux

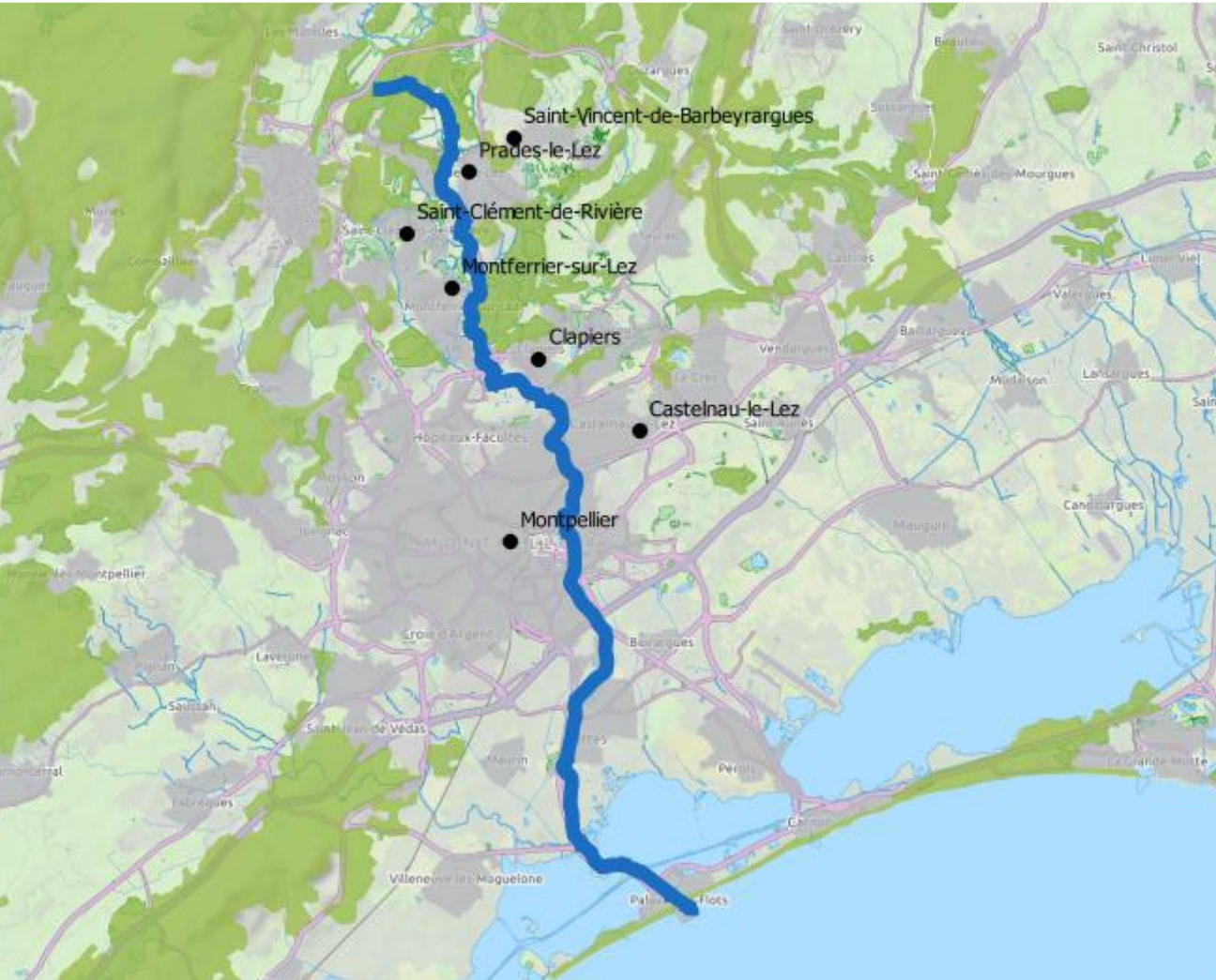
- Une vallée avec de riches patrimoines faisant un trait d'union vert entre la ville et les garrigues
- A partir de points hauts, faire connaître les paysages de la vallée pour la préserver
- Mobiliser de façon collaborative les diverses approches des savoirs locaux sur cette vallée (géologie, histoire, botanique...)
- Fédérer les associations et les expertises des 7 communes concernées autour de ce projet
- Mettre à disposition du grand public l'ensemble de ces connaissances

## Le déroulement du projet

- Se mettre d'accord entre associations et identifier pour chacune des correspondants
- Réalisation d'une cartographie de 25 points hauts, puis sélection de 10 belvédères
- Organisation par les correspondants de Rendez-vous sur le terrain
- Écriture de fiches pour chacun des belvédères sur le site Wikigarrigues du Collectif des Garrigues, coordinateur et animateur
- Objectif 2017 : réaliser un projet éditorial grand public (guide papier, smartphone...) et des animations

# Les enjeux du projet

- Une vallée avec de riches patrimoines faisant un trait d'union vert entre la ville et les garrigues



# Les enjeux du projet

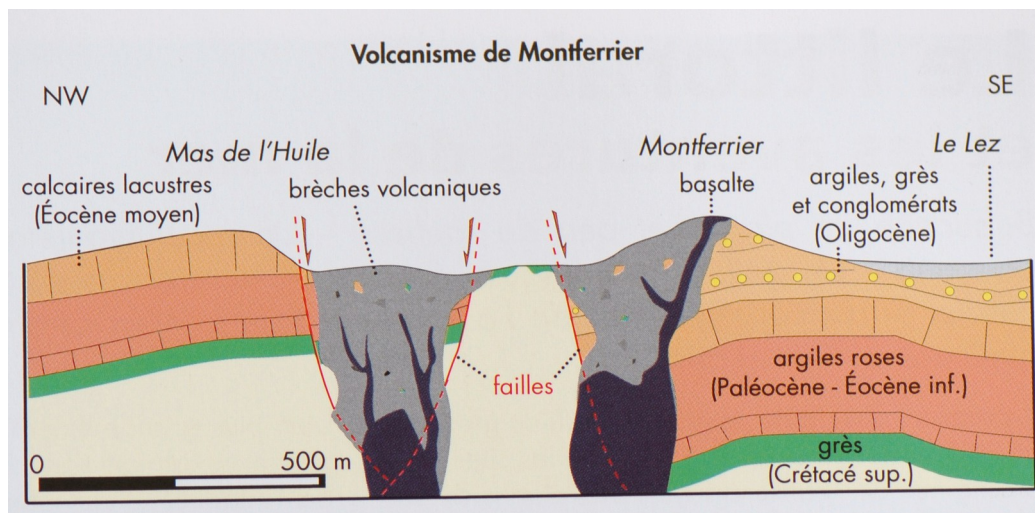
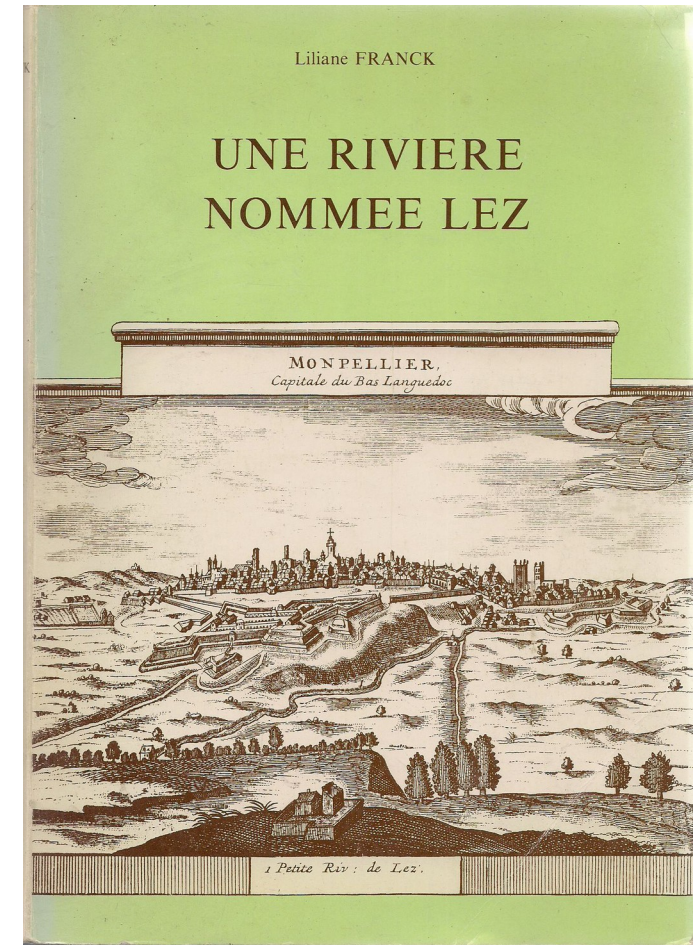
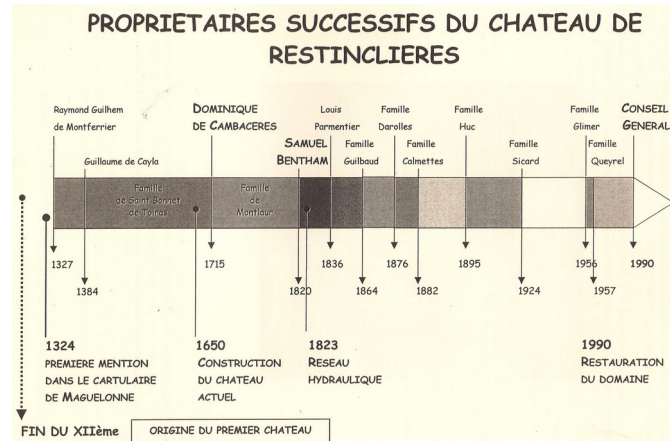
- A partir de points hauts, faire connaître les paysages de la vallée pour la préserver



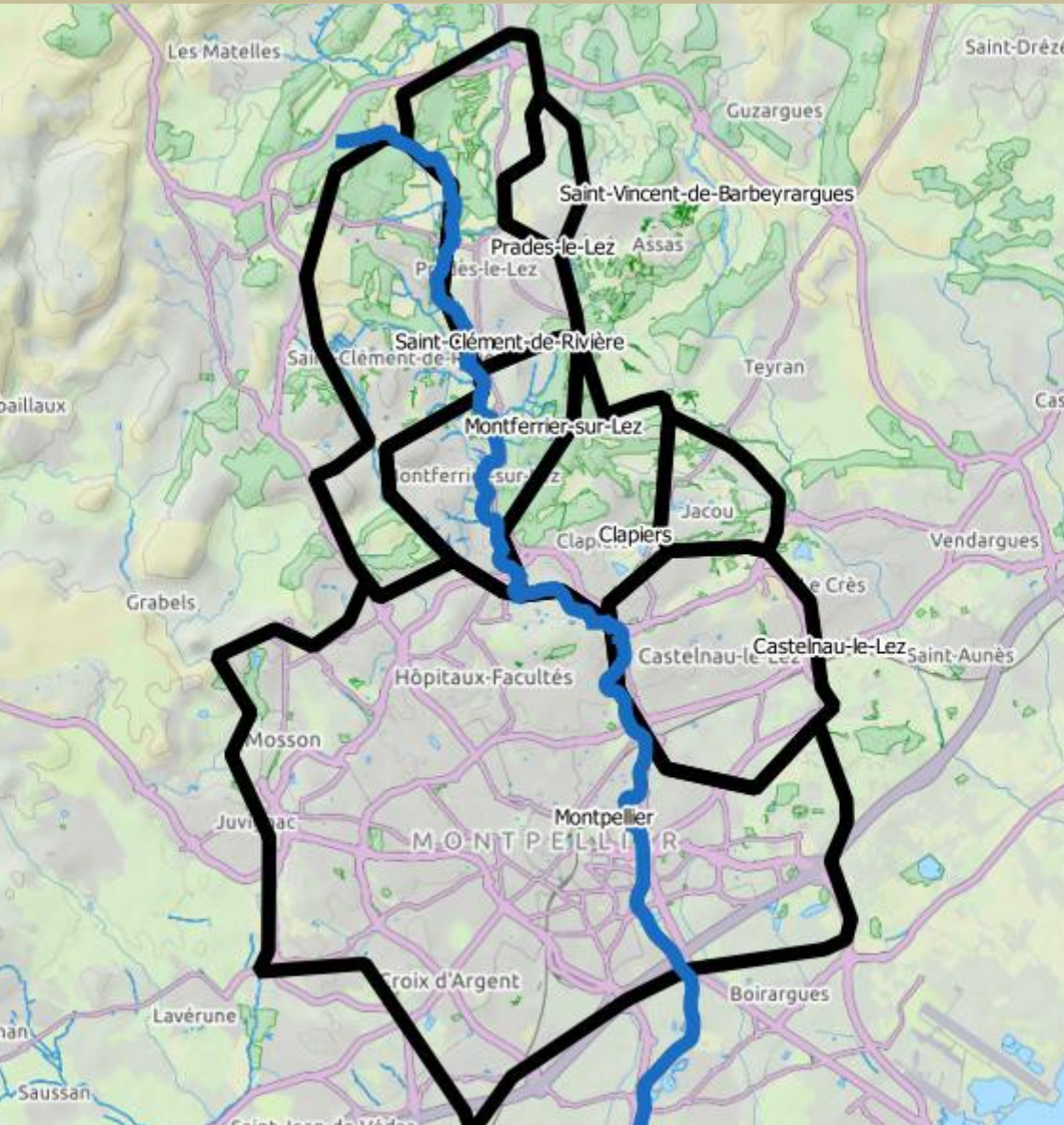
Julien B.

# Les enjeux du projet

- Mobiliser de façon collaborative les diverses approches des savoirs locaux sur cette vallée (géologie, histoire, botanique...)



# Les enjeux du projet



- Fédérer les associations et les expertises des 7 communes concernées autour de ce projet



# Les enjeux du projet



Collectif des Garrigues

Accueil

Rechercher... Q

## ESPACE PROJET

### *Belvédères sur la vallée du Lez (de la source à Castelnau)*

ACCUEIL DOCUMENTS LA CARTE LES BELVÉDÈRES ▼ FICHE D'IDENTITÉ THÉMATIQUES ▼ CONTACTS

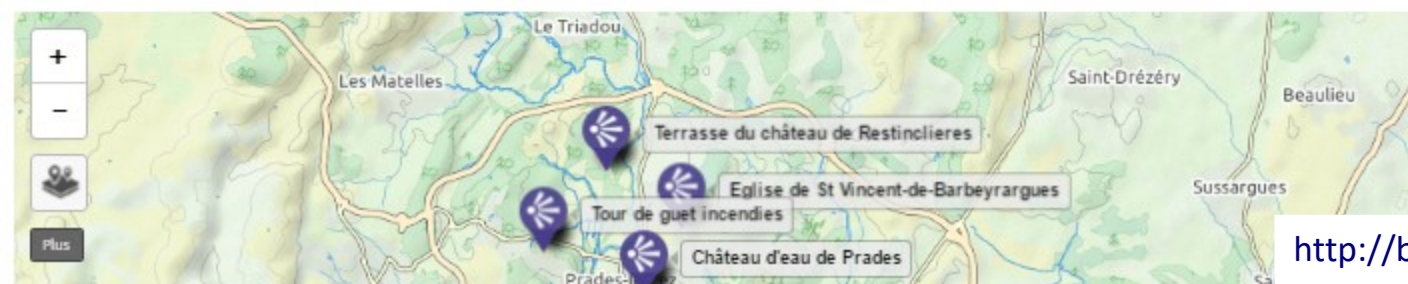
Bienvenue !

L'objectif de ce projet est de fédérer les associations oeuvrant pour une protection et une mise en valeur globale des patrimoines et paysages de ce secteur de la vallée du Lez, ...par l'intermédiaire ou «outil» belvédères des points hauts existants sur cette vallée.

#### POUR PARTICIPER AU PROJET

Liste de discussion : [belvederes-lez@wikigarrigue.info](mailto:belvederes-lez@wikigarrigue.info)  
S'inscrire envoyer un mail à : [belvederes-lez-subscribe@wikigarrigue.info](mailto:belvederes-lez-subscribe@wikigarrigue.info)  
Se désinscrire envoyer un mail à : [belvederes-lez-unsubscribe@wikigarrigue.info](mailto:belvederes-lez-unsubscribe@wikigarrigue.info)

- Mettre à disposition du grand public l'ensemble de ces connaissances



<http://belvederes-lez.wikigarrigue.info/>

# Le déroulement du projet

- Se mettre d'accord entre associations et identifier pour chacune des correspondants



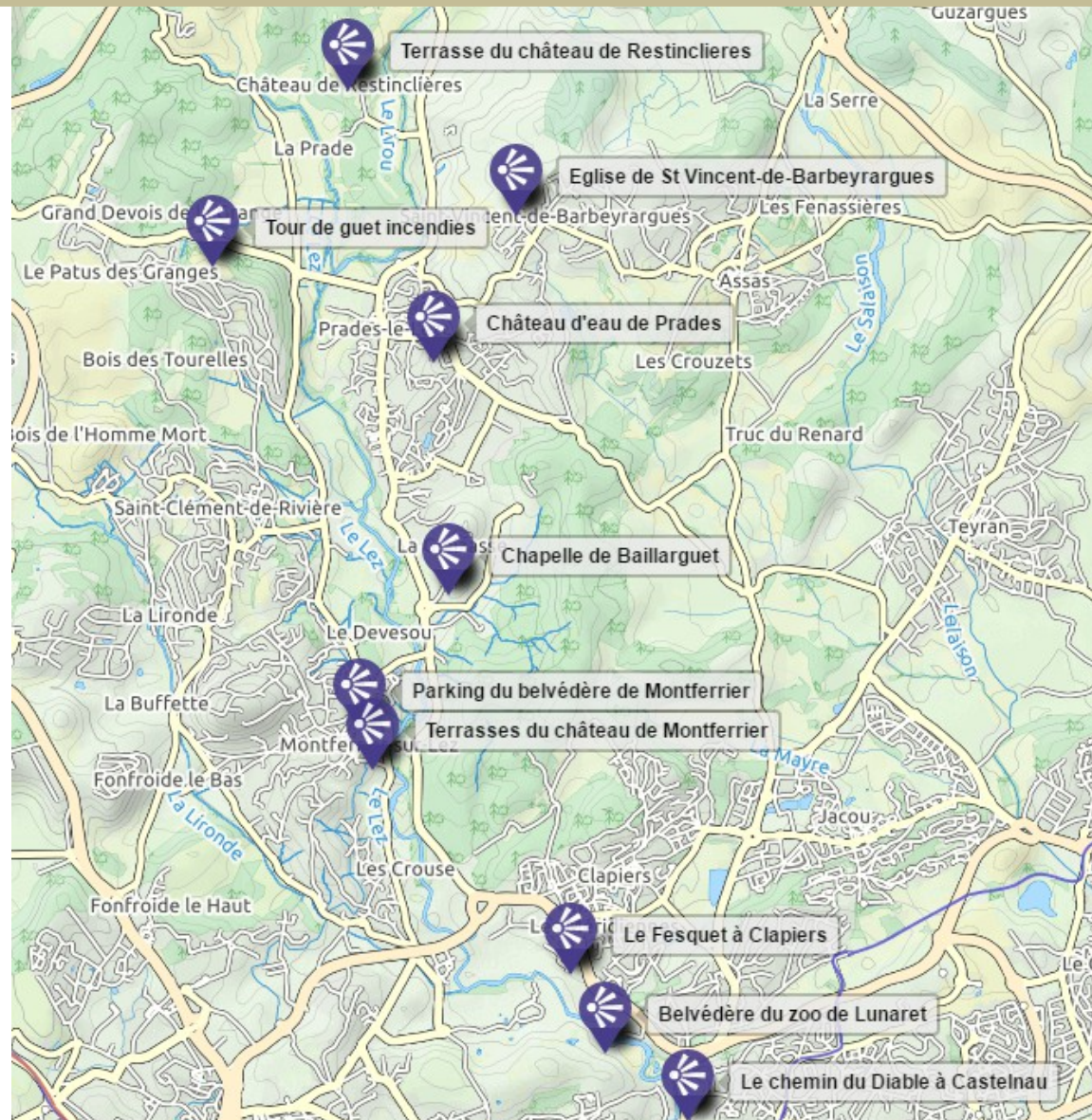
Et aussi :

Vincent  
Jean-Marie C  
Gérard  
Robert  
Pierre



# Le déroulement du projet

- Réalisation d'une cartographie de 25 points hauts, puis sélection de 10 belvédères



# Le déroulement du projet

- Organisation par les correspondants de Rendez-vous sur le terrain



# Le déroulement du projet

- Écriture de fiches pour chacun des belvédères sur le site Wikigarrigues du Collectif des Garrigues, coordinateur et animateur

## Belvédère de la chapelle de Baillarguet (à Montferrier)



Situation géographique : [Voir le plan d'accès](#)

Accessibilité : public, piéton sans aucune difficulté, sur le plat, à partir du parking avant le hameau.

La vue :

> Relativement large vers l'Ouest sur :

- le hameau de Saint-Julie avec son ancienne distillerie et sa nouvelle urbanisation,
- la vallée du Lez,
- la colline-volcan du vieux village de Montferrier, surmonté par son église aux allures de forteresse, prolongée au sud par la colline du Pioch Baillos
- (au nord du vieux village de Montferrier: la colline résidentielle de la Devèze ( plus élevée- 142 m- que celle de Montferrier)

> Vers le Sud, les vues sur :

- le vallon du ruisseau de la Font Salomé
- le versant de la forêt , pour partie ancien bois du marquis de Montferrier

Thèmes majeurs abordés depuis ce point de vue :

- > Géologie
- > Histoire et patrimoine

### THÈMES ABORDÉS DEPUIS CE POINT-DE-VUE

**Géologie:**

les reliefs des collines oligocènes de Baillarguet, du bois de Montferrier-Clapiers, du Pioch Baillos, avec le complexe des "roches" oligocènes: conglomérats, galets, grès, sables. Ces "roches", ainsi que les tufs du Lez, sont les matériaux des murs du vieux hameau

le volcan de Montferrier

la faille de Montferrier-Baillarguet, de direction sud-ouest / nord-est

# Le déroulement du projet

- Objectif 2017 : réaliser un projet éditorial grand public (guide papier, smartphone...) et des animations

