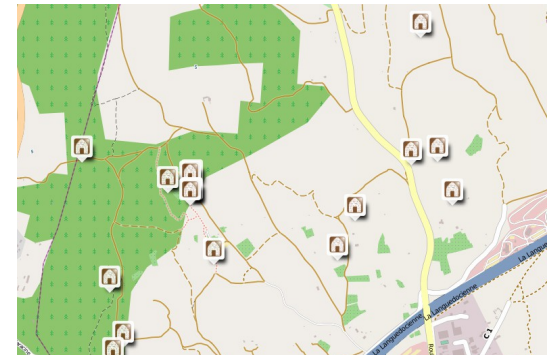
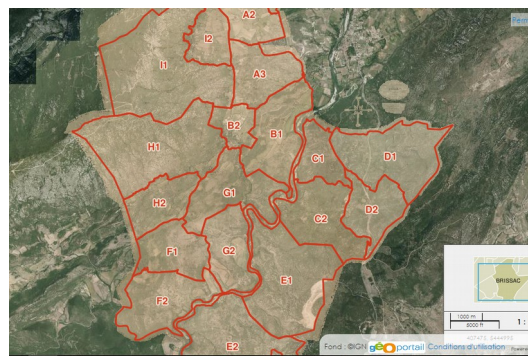


Cartographie participative

Le projet en 2016 - 2017



Mieux connaître les garrigues, mieux connaître son territoire, cela passe aussi par les cartes



Les projets en 2016 et 2017

Cartographie du patrimoine des garrigues de Nîmes Métropole

- Formation aux relevés terrain, à la saisie et à la valorisation des données,
- Réalisation d'une carte interactive du patrimoine sur le territoire de la Charte Paysagère des Garrigues,
- Ouverture de pages pour les communes sur le Portail des Communes.

Atelier numérique, classe Romanité du Cart

- Approche pédagogique de la cartographie à travers la lecture et la compréhension de plans,
- Réalisation d'une carte interactive Umap des sites touristiques visités par les écoliers.

Les projets en 2016 et 2017

De la cartopartie au géocaching au Pays de Sommières

- Réalisation d'un jeu de piste original pour découvrir le patrimoine de 5 communes du Pays de Sommières,
- Initiation à la cartographie participative et sensibilisation au patrimoine des élèves de l'école primaire d'une des communes.

Coopération autour de la cartographie participative

- Poursuivre nos actions de formation et d'animation sur la cartographie participative,
- Échanger nos pratiques avec d'autres territoires en Bretagne et Belgique,
- Pérenniser et mutualiser notre expérience dans un centre de ressources numérique.