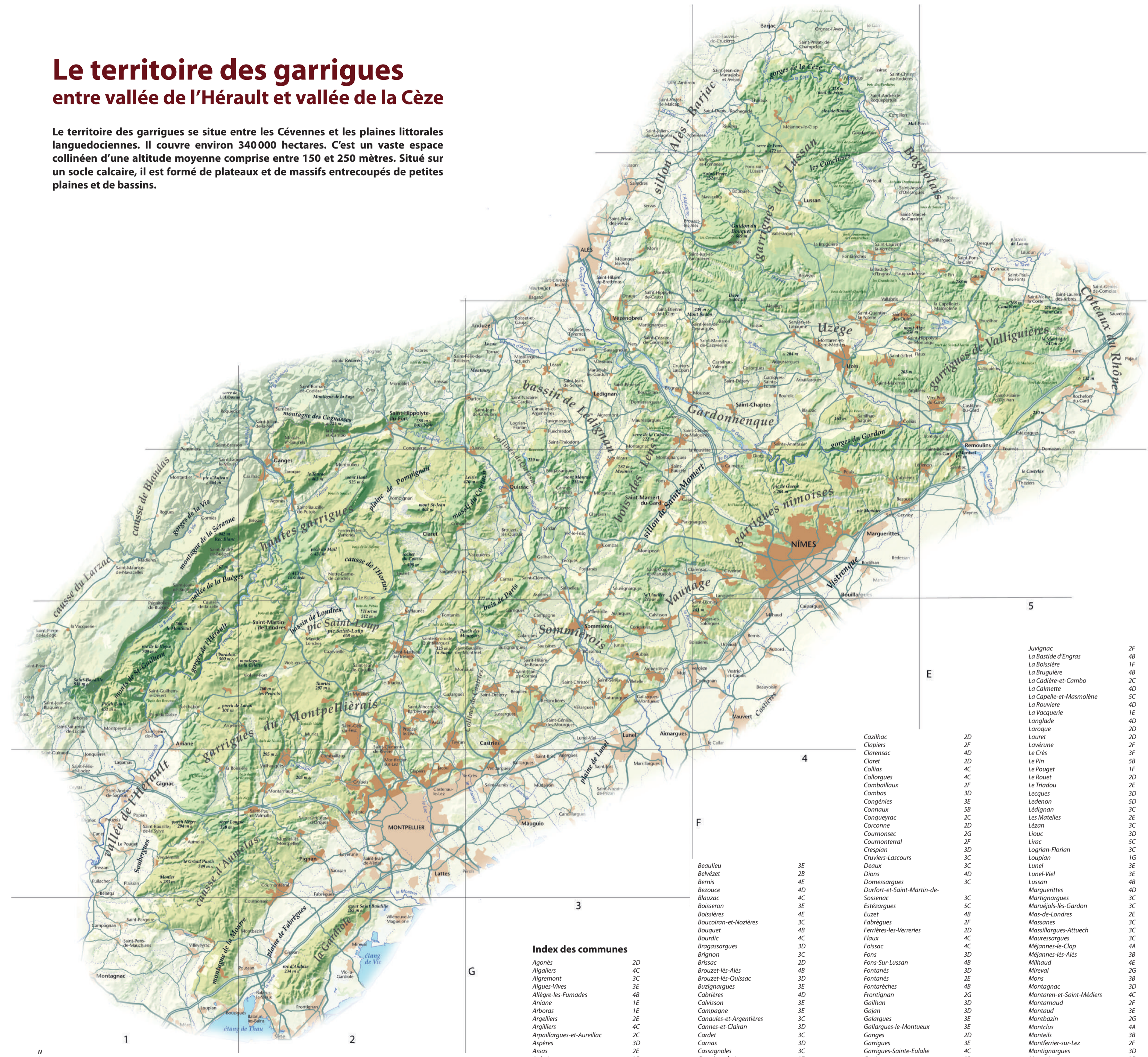


Le territoire des garrigues entre vallée de l'Hérault et vallée de la Cèze

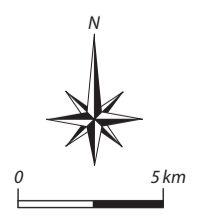
Le territoire des garrigues se situe entre les Cévennes et les plaines littorales languedociennes. Il couvre environ 340 000 hectares. C'est un vaste espace collinéen d'une altitude moyenne comprise entre 150 et 250 mètres. Situé sur un socle calcaire, il est formé de plateaux et de massifs entrecoupés de petites plaines et de bassins.



Murles	2E
Murviel-lès-Montpellier	2F
Mus	3E
Nages-et-Solorgues	4E
Navacelles	4B
Ners	3C
Nîmes	4C
Notre-Dame-de-Londres	2D
Ourthoux-Serniac-Quillan	3D
Parrignargues	3D
Pégairalles-de-Buèges	1E
Pignan	2F
Plaisan	1F
Pompignan	2D
Pougnadoresse	4B
Pouk	4D
Poussan	2G
Pouzilhac	5C
Prades-le-Lez	2E
Puechabon	1E
Puechredon	3C
Quissac	3D
Remoulins	5C
Restinclières	3E
Ribautès-Lavernes	3A
Rivières	4C
Rochefort-du-Gard	5C
Rochevade	4D
Saint-André-de-Buèges	1D
Saint-André-de-Roquepertuis	4A
Saint-André-d'Olérargues	4B
Saint-Bauzély	3D
Saint-Bauzille-de-la-Sylve	1F
Saint-Bauzille-de-Montmel	3E
Saint-Bauzille-de-Putois	2D
Saint-Bénézet	3C
Saint-Bonnet-du-Gard	5D
Saint-Brès	3F
Saint-Césaire-de-Gauzignan	3C
Saint-Chaptes	4C
Saint-Christol	3E
Saint-Clément	3D
Saint-Clément-de-Rivière	3D
Saint-Côme-et-Maruéjols	3D
Saint-Dézéry	4C
Saint-Dionisy	4E
Saint-Drézéry	3E
Saint-Etienne-de-l'Olm	3C
Saint-Gély-du-Fesc	2E
Saint-Genès-de-Malgaire	3C
Saint-Genès-des-Mourgues	2E
Saint-Georges-d'Orques	3F
Saint-Gervasy	4D
Saint-Guilhem-le-Désert	1E
Saint-Hilaire-d'Ozilhan	5C
Saint-Hilaire-de-Beauvoir	3E
Saint-Hilaire-de-Brethmas	3B
Saint-Hippolyte-de-Caton	3B
Saint-Hippolyte-de-Montaigu	3C
Saint-Hippolyte-du-Fort	2C
Saint-Jean-de-Buèges	1D
Saint-Jean-de-Ceyrargues	4C
Saint-Jean-de-Cornès	3E
Saint-Jean-de-Crieulon	3C
Saint-Jean-de-Cuculles	2E
Saint-Jean-de-Fos	1E
Saint-Jean-de-la-Blaquière	1E
Saint-Jean-de-Maruéjols-et-Avéjan	4A
Saint-Jean-de-Serres	3C
Saint-Jean-de-Védas	2F
Saint-Just-et-Vacquières	3B
Saint-Laurent-des-Arbres	5B
Saint-Laurent-la-Vernède	4B
Saint-Laurent-le-Mimier	1D
Saint-Mamet-du-Gard	3D
Saint-Marcel-de-Careiret	4B
Saint-Martin-de-Londres	2E
Saint-Mathieu-de-Barbeyrargues	2E
Saint-Maurice-de-Cazeville	4C
Saint-Maximin	4C
Saint-Nazaire-des-Gardies	1C
Saint-Pargoire	3G
Saint-Paul-et-Valmalle	2F
Saint-Paul-les-Fonts	5B
Saint-Pons-la-Calm	5B
Saint-Privat-de-Champclos	4A
Saint-Quentin-la-Poterie	4C
Saint-Séries	3E
Saint-Saturnin-de-Lucan	1E
Saint-Siffret	4C
Saint-Théodort	3C
Saint-Victor-des-Dules	4C
Saint-Victor-la-Coste	5B
Saint-Vincent-de-Barbeyrargues	2E
Sainte-Anastasie	4C
Sainte-Croix-de-Quintillargues	2E
Salinelles	3D
Sanilhac-Sagriès	4C
Sardan	3D
Saturargues	3E
Saussines	3E
Sauteyrargues	2D
Sauve	3D
Sauzet	3C
Savignargues	3C
Sernhac	5D
Serviers-et-Labaume	4C
Seynes	4B
Sommières	3E
Souviargues	3C
Sussargues	3E
Tavel	3D
Teyran	2F
Tharaux	4A
Tornac	3C
Uchaud	4E
Uzès	4C
Vacquières	3D
Vailfrançais	2E
Vallabrix	4C
Vallargues	4B
Valliguières	5C
Vailhaugues	2F
Vendémian	1F
Vendargues	3F
Vérargues	3E
Verfueil	3B
Vergèze	4E
Vers-Pont-du-Gard	5C
Vézénobres	3C
Vic-la-Gardiole	2G
Vic-le-Fesq	3D
Villetelle	1E
Villevyrac	1G
Villevieille	3E
Viols-en-Laval	2E
Viols-le-Fort	2E
Juvignac	2F
La Bastide-d'Engras	4B
La Boissière	1F
La Bruguière	4B
La Cadière-et-Cambo	2C
La Calmette	4D
La Capelle-et-Masmolène	5C
La Rouvière	4D
La Vacquerie	1E
Langlade	4D
Laroque	2D
Lauret	2D
Lavèrune	2F
Le Crès	3F
Le Pin	5B
Le Pouget	1F
Le Rouet	2D
Le Triadou	2E
Lesquelles	3D
Ledenon	5D
Lédignan	3C
Les Matelles	2E
Lézian	3C
Liouc	3D
Lirac	5C
Logrian-Florian	3C
Loupian	1G
Lunel	3E
Lunel-Viel	3E
Lussan	4B
Marguerittes	4D
Martignargues	3C
Maruéjols-lès-Gardon	3C
Mas-de-Londres	2E
Massanes	3C
Massillargues-Attuech	3C
Maussargues	3C
Méjannes-le-Clap	4A
Méjannes-lès-Alès	3B
Milhaud	4E
Mireval	2G
Mons	3B
Montagnac	3D
Montaren-et-Saint-Médiers	4C
Montardaud	2F
Montaud	3E
Montbazin	2G
Vérargues	4A
Montclus	3E
Montels	3B
Montrier-sur-Lez	2F
Montignargues	3D
Montmirat	3D
Montoulieu	2D
Montpellier	2F
Montpeyrou	1E
Montpezat	3D
Moules-et-Baucels	2C
Moulézan	3D
Moussac	4C
Cazilhac	2D
Clapiers	2F
Clarensac	4D
Claret	2D
Colligis	4C
Collorgues	4C
Combailaux	2F
Combas	3D
Congénies	3E
Connaux	5B
Conqueyrac	2C
Corconne	2C
Coumonsec	2G
Coumonterral	2F
Crespian	3D
Cruviers-Lascours	3C
Deaux	3C
Diens	4D
Domessargues	3C
Durfort-et-Saint-Martin-de-Sossenac	3C
Estézargues	5C
Collorgues	4C
Euzet	4E
Fabrigues	2F
Ferrières-les-Verreries	2D
Flaux	4C
Foissac	4C
Fons	3D
Fons-Sur-Lussan	4B
Fontanès	3D
Fontanès	2E
Fontarèches	4B
Frontignan	2G
Gailhan	3D
Gajan	3D
Galgargues	3E
Galgargues-le-Montoux	3E
Ganges	3C
Gargèze	3E
Garrigues-Sainte-Eulalie	4C
Gajauc	2F
Gigan	5B
Gignac	2G
Gignac	1F
Goudargues	4A
Grabels	2F
Guzargues	2E
Jacou	2F
Junas	3E
Beaulieu	3E
Belvézet	2B
Bernis	4E
Bezouce	4D
Blauzac	4C
Boissaron	3E
Boissières	4E
Boucairan-et-Nozières	3C
Bouquet	4B
Bourdic	4C
Bragassargues	3D
Brignon	3C
Brissac	2D
Brouzet-lès-Alès	4B
Brouzet-lès-Quissac	3D
Buzignargues	3E
Cabrières	4D
Calvisson	3E
Campagne	3E
Canaules-et-Argentières	3C
Cannes-et-Clairan	3D
Cardet	3C
Carnas	3D
Cassagnoles	3C
Castelnau-le-Lez	2F
Castelnau-Valence	4C
Castillon-du-Gard	5C
Castries	4A
Caveirac	1E
Caveyrac	4D
Cavillargues	5B
Cazeville	2E

Index des communes

Agonès	2D
Aigaliers	4C
Aigremont	3C
Aigues-Vives	3E
Allegre-les-Fumades	4B
Aniane	1E
Arboras	1E
Argelliers	2E
Argilliers	4C
Arpaillargues-et-Aureillac	2C
Aspères	3D
Assas	2E
Aubais	3E
Aubussargues	2C
Aujargues	3E
Aumelas	1F
Baillargues	3F
Balaruc-le-Vieux	2G
Barjac	4A
Baron	2C



Carte extraite du livre "Atlas des garrigues - regards croisés, entre vallée de l'Hérault et vallée de la Cèze", du Collectif des garrigues, www.wikigarrigue.info Editions Les Écologistes de l'Euzière, 2013, www.euziere.org Cartographie : Terra carta. Licence Creative commons BY SA.