

# TARASCON : OUVRE-TOI !

Une chasse au trésor pour  
s'orienter avec un GPS  
en famille ou avec  
ses amis



# REGLES DU JEU

- ▼ Pour arriver au trésor : répondre à trois énigmes qui permettent de trouver sur chaque site les coordonnées GPS du point suivant.
- ▼ Pour s'orienter : entrer les coordonnées dans la barre de recherche de l'application Maps du téléphone et les séparer par un espace.
- ▼ Pour conserver le trésor dans l'état et permettre à tous le plaisir de la découverte le plus longtemps possible : remettre la cache au même endroit (coordonnées) en prenant soin de bien refermer la boîte (étanchéité).

Ce jeu de piste est construit avec les règles du géocaching qui consiste à retrouver dans la nature, à l'aide d'un GPS, des boîtes surprises cachées par d'autres personnes

- ▼ <https://www.geocaching.com>



POINT DE DEPART :

place Fraga située entre l'Office du tourisme et la Collégiale Sainte Marthe

ENIGME n°1

# La Grosse bête épouvantable

La place Fraga se trouve à côté de l'Eglise Sainte Marthe. On peut s'y reposer, se rencontrer avec ses amis mais il n'y a pas de bancs. On peut s'asseoir par terre ou sur les marches de l'escalier. Il y a aussi de l'ombre grâce aux trois petits oliviers et au grand micocoulier. On y trouve une pierre très lourde et très ancienne de la hauteur d'une petite adolescente mesurant 1m52. Deux figures importantes de Tarascon y sont représentées. Elles sont toutes les deux du genre féminin :-)



## ENIGME

X = le nombre de lettres du 6<sup>ème</sup> mot de la plaque bleue  
Y = le chiffre de la porte entre les 2 oliviers

Latitude

43.8049XX48

Longitude

4.65Y51Y1

■ "La tolérance est une vertu qui rend la paix possible" - Kofi Annan



# Un mousterou à Hawaï

ENIGME n°2

Appelée Hawaï par les jeunes, cette place avait autrefois de l'ombre sous de grands palmiers de chaque côté d'une fontaine. Lors du défilé des fêtes de la Tarasque, Tartarin attrape les chapeaux des gens et tire dessus avec son fusil. Tartarin est connu comme le plus grand "posticheur" de la planète et il a rendu Tarascon célèbre ;-)

## ENIGME

A = le nombre de chiffres romains du cadran solaire

B = le nombre de lettres du mot latin lisible sur le cadre solaire

C = le nombre de traits reliés aux chiffres romains

$B + C - A = X$

D = le nombre de lettres de tous les mots de la plaque bleue

E = l'âge du bâtonnier

$YZ = E - D$

Latitude

43.80X04487

Longitude

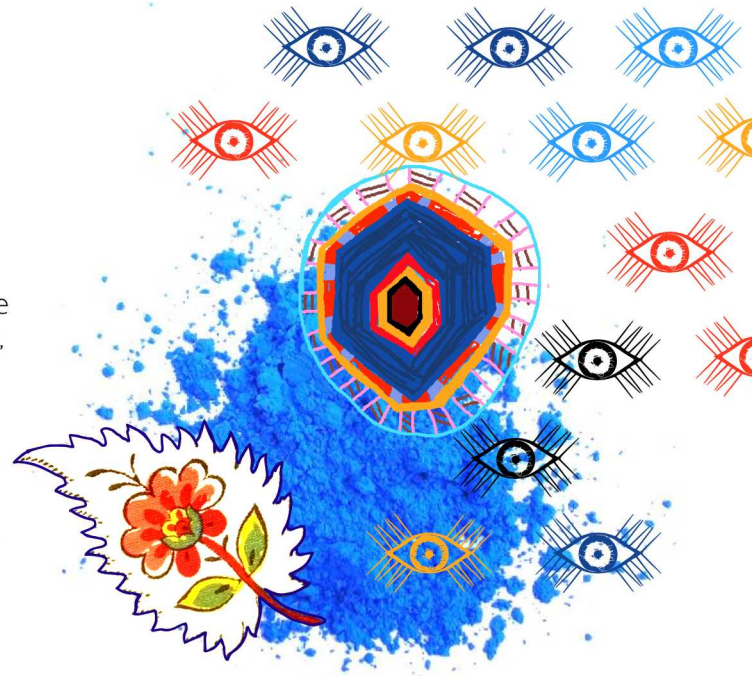
4.6YZ93779

"Il nous faut pas dire toute la vérité mais il ne faut pas dire que la vérité" ■ Jules Renard

ENIGME n°3

# Levez les yeux !

Au carrefour des deux rues sont cachées plusieurs niches. En forme de grotte, la niche n'est pas pour les chiens, ni pour les oiseaux, mais pour une statue de saint ou de sainte qu'elle abritait auparavant. Ces statues protégeaient des mauvais esprits et des malheurs. A cause des inondations, des guerres ou du vol, elles ont disparu. En descendant, on trouve un rayon de soleil de Tarascon. Dans cet endroit, le tissu est roi. Levez les yeux et vous serez ébloui par les couleurs de la lumière d'ici !



## ENIGME

Latitude

43.80X74626

Longitude

4.YZ0052

A = le nombre de dates dans le premier texte du panneau devant le musée

B = le nombre de niches à 360° au carrefour des deux rues

C = le nombre de pommes de pin sous la fenêtre de gauche

D = le nombre de lettres du 3<sup>ème</sup> mot de la rue qui pique

X = A - B

YZ = C x D + 12

■ "Rêve ta vie en couleur, c'est le secret du bonheur" - Peter Pan

TRESOR

# Terminus du voyage : tous au repos !

C'est un coin de campagne, en dehors de la ville juste à côté d'un hôtel qui invite à partir ou à se reposer. Derrière le mur, le quartier Kilmaine pouvait accueillir 1200 hommes et 800 chevaux. Sous l'Ancien Régime, les habitants de Tarascon étaient obligés d'accueillir chez eux les militaires en transit. Selon la légende, les femmes se révoltèrent pour faire construire des casernes.

Bravo !  
Vous avez trouvé le trésor !  
Vous pouvez laisser un message, une histoire ou troquer quelque chose.  
Pensez à tout remettre bien en place  
Bienvenue chez nous !

"Paix et liberté ne peuvent être séparées car personne ne peut-être en paix tant qu'il n'est pas libre" - Malcom X



Dessin de Théo Depréneuf

▼ Les auteurs du parcours :

Selym Bouaich, Hafida Khebizat, Kenza Mam, Fouad Bouthari, Yasmina Toufali, Amel Mkadmi, Saïd Zacharia, Farha Benyoucef, Manar Barkane, Omaïma Chaïbi, Nawar Boutar, Amel Chahdi, Abdel Elmassoudi, Karim Akebdou, Théo Depréneuf et Florine Vanorlé.

Réponses

ENIGME n°1  
 X = 6 Y = 7  
 ENIGME n°2  
 A = 11 B = 6 C = 10 D = 26 E = 85  
 ENIGME n°3  
 A = 5 B = 4 C = 6 D = 9



## Ils participent à ce projet et nous les en remercions !

Nathalie Garcia et Abdel Elmassoudi (Di Nistoun), Karim Akebdaoud, Rodica Rapcea, Martine Ruhlmann et Béatrice Denée (Teef), Théo Depréneuf, Eliane Berger (Des Bleus et des Vers), Eddy Vernet et Gérard Ginsburger (Actus), Anne-Françoise Volponi (Passim), Musée Soleiado, les services politique de la ville, culture et patrimoine, tourisme et communication de la Ville de Tarascon, les services SIG et politique de la ville à ACCM.

