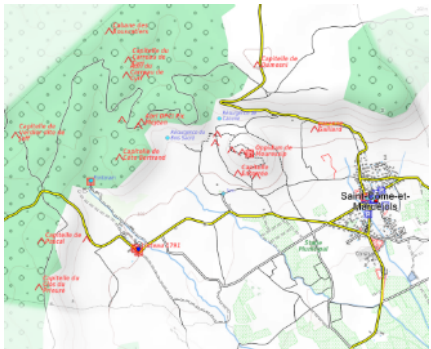


Cartographie participative

des arbres remarquables et du patrimoine
des chartes paysagères Costières de Nîmes, Garrigues et Vaunage



« Initiation à la mapping party »



Programme de la journée

- 1 – présentation générale de la cartographie participative
- 2 – tour de table sur les projets et les attentes
- 3 – utilisation des outils de prise de données (gps...)

Apéro – repas

- 4 – initiation à la prise de données sur le terrain
- 5 – initiation à la saisie de données recueillies
- 6 – visualisation des données en direct, débat

Présentation générale

- 1 – contextualisation : histoire de la cartographie
- 2 – les enjeux liés à la « carte » de nos jours
- 3 – la cartographie participative
- 4 – le Collectif des Garrigues et la cartographie participative

Histoire de la cartographie

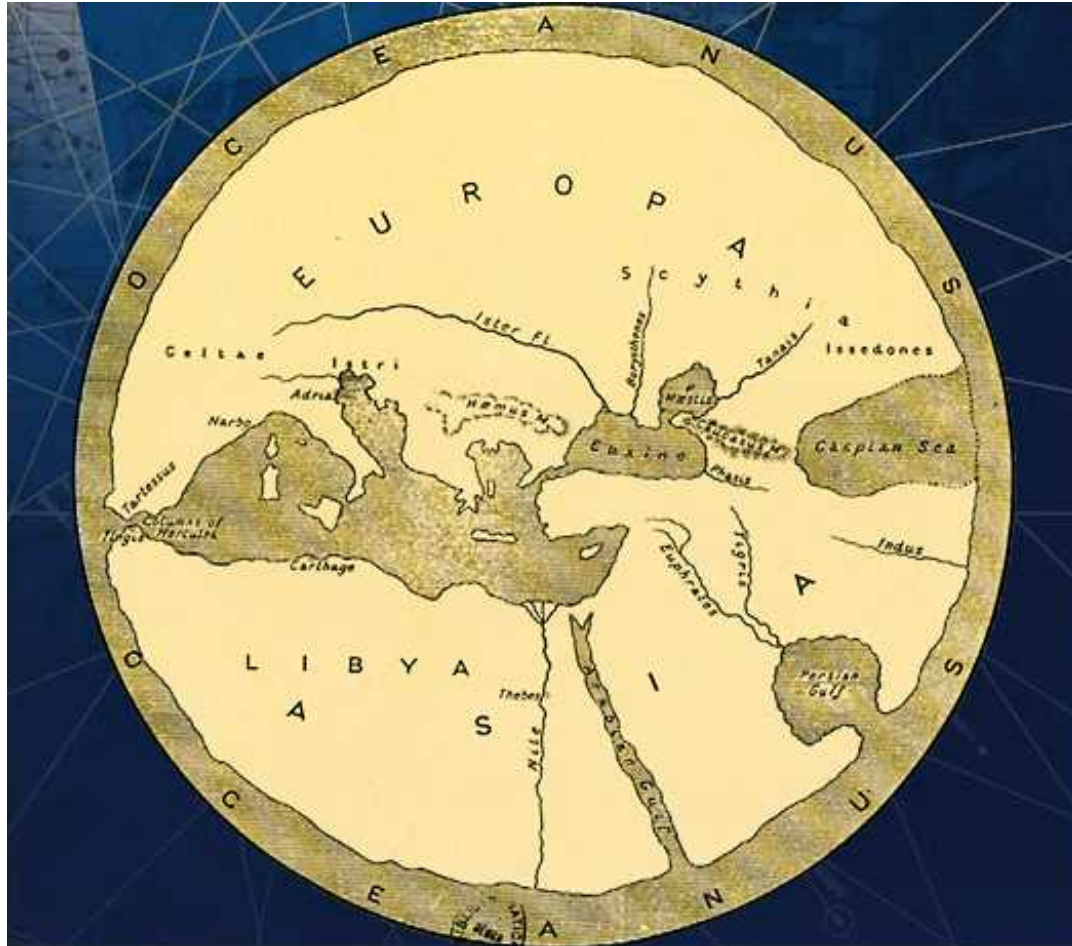
La naissance de la carte



Grotte de Belinda
Italie du Nord
2000 ans av. JC

Histoire de la cartographie

La naissance de la carte



La cosmographie grecque

- représentation du monde dès 650 av JC

- mesures et études de la rotondité de la Terre

- construction des méridiens et des parallèles

- réutilisation par les Romains à des buts plus guerriers

Histoire de la cartographie

La naissance de la carte



La géographie de Ptolémée

- 2e siècle av. JC

- compilation de toutes les connaissances grecques

- description exhaustive des lieux (villes, montagnes, rivières) du monde habité

- localisation en degré de longitude et latitude

Histoire de la cartographie

La naissance de la carte



Histoire de la cartographie

La carte au Moyen-Age

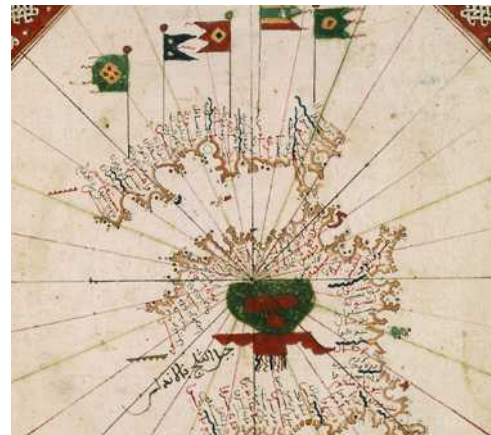
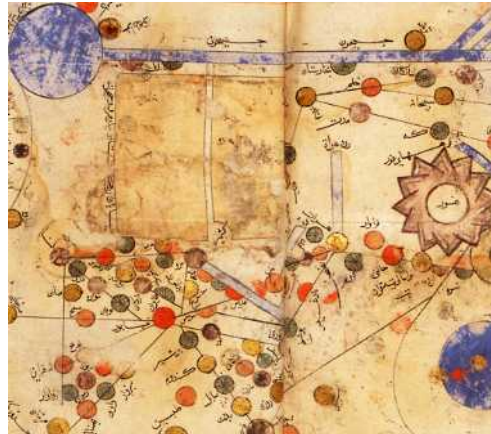


La carte symbole de l'occident chrétien

- représentation liée à la Bible
- mappemonde en TO
- la carte plus outil de méditation et d'apprentissage religieux qu'outil de repérage et de représentation physique

Histoire de la cartographie

La carte au Moyen-Age



La géographie arabe

- géographie scientifique
- nombreuses traductions de la géographie de Ptolémée
- des représentations originales
- des cartes administratives
- des cartes liées au commerce

Histoire de la cartographie

La carte au Moyen-Age

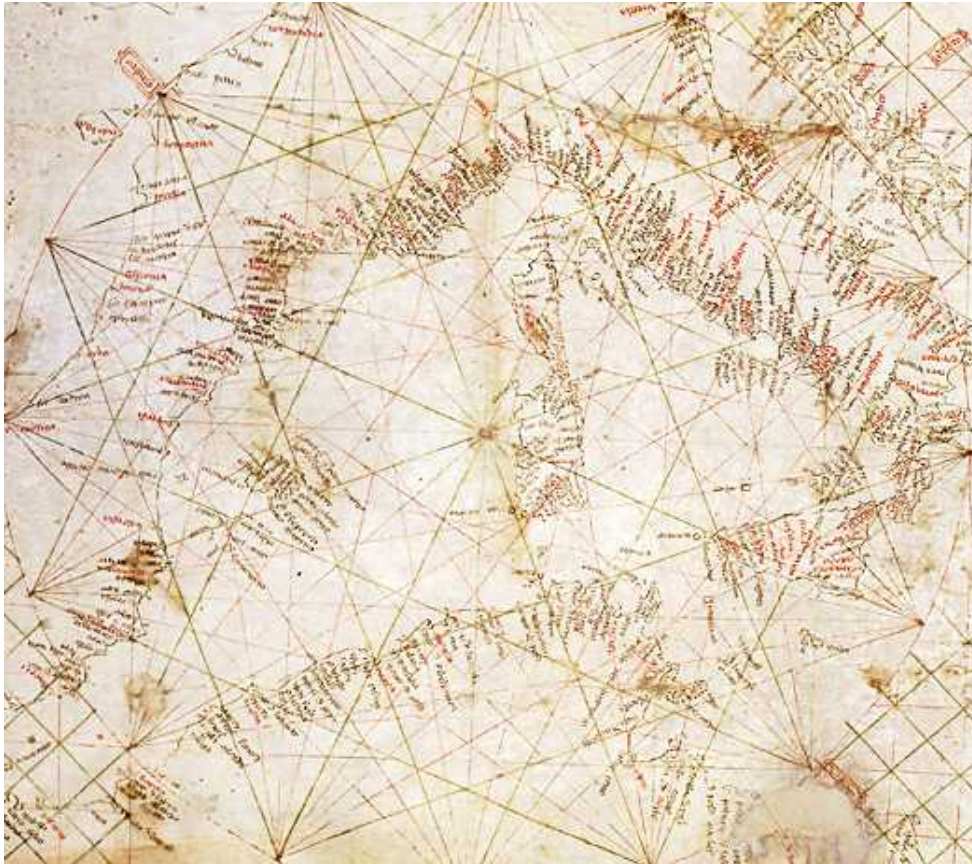


La géographie chinoise

La carte de Da Ming Hun Yi
Tu – 12e siècle

Histoire de la cartographie

La carte à l'époque des grandes découvertes



Les cartes des marins

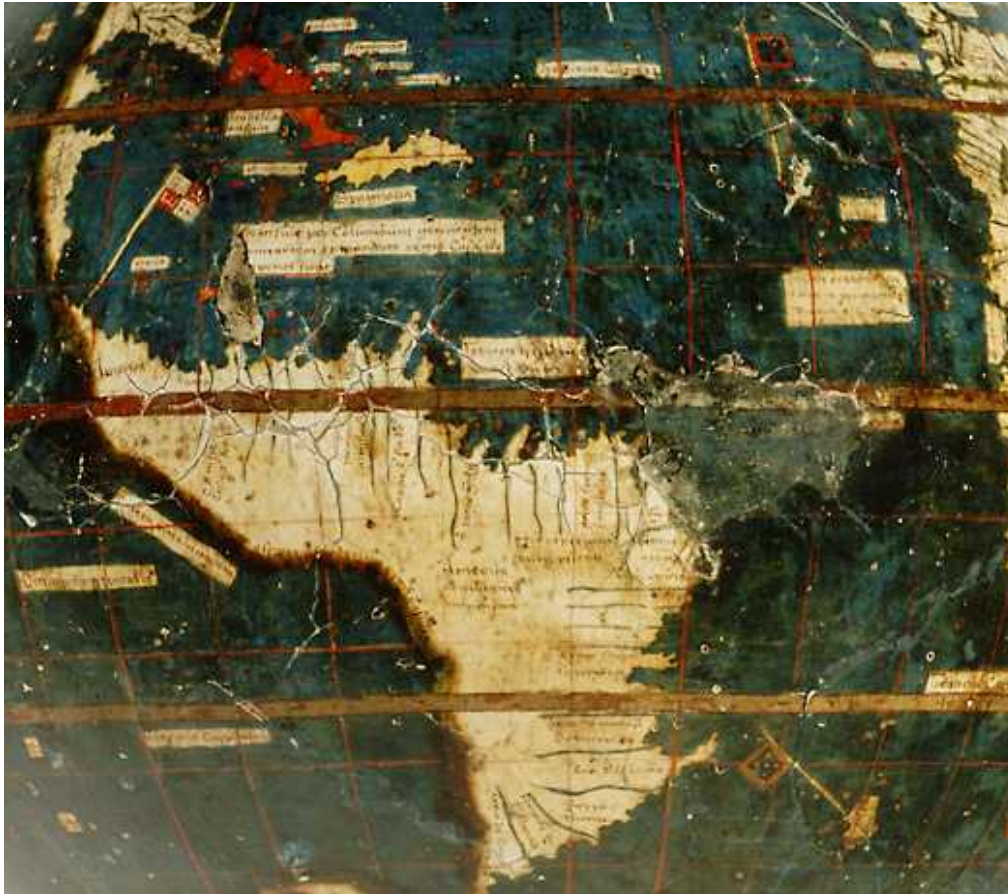
Cartes « portulans »

La carte orientée vers le Nord

Des nouveaux outils de mesure
(utilisation de la boussole)

Histoire de la cartographie

La carte à l'époque des grandes découvertes



L'apport des grands navigateurs

Christophe Colomb, Vasco de Gama, Magellan

Premières représentations des amériques

Histoire de la cartographie

La carte à l'époque des grandes découvertes



La « redécouverte » de la géographie de Ptolémée au XVe siècle plus les grandes découvertes amènent à une représentation du monde dans sa forme et ses dimensions réelles à la fin du XVIe siècle.

Histoire de la cartographie

La carte aux temps modernes



Carte de précision

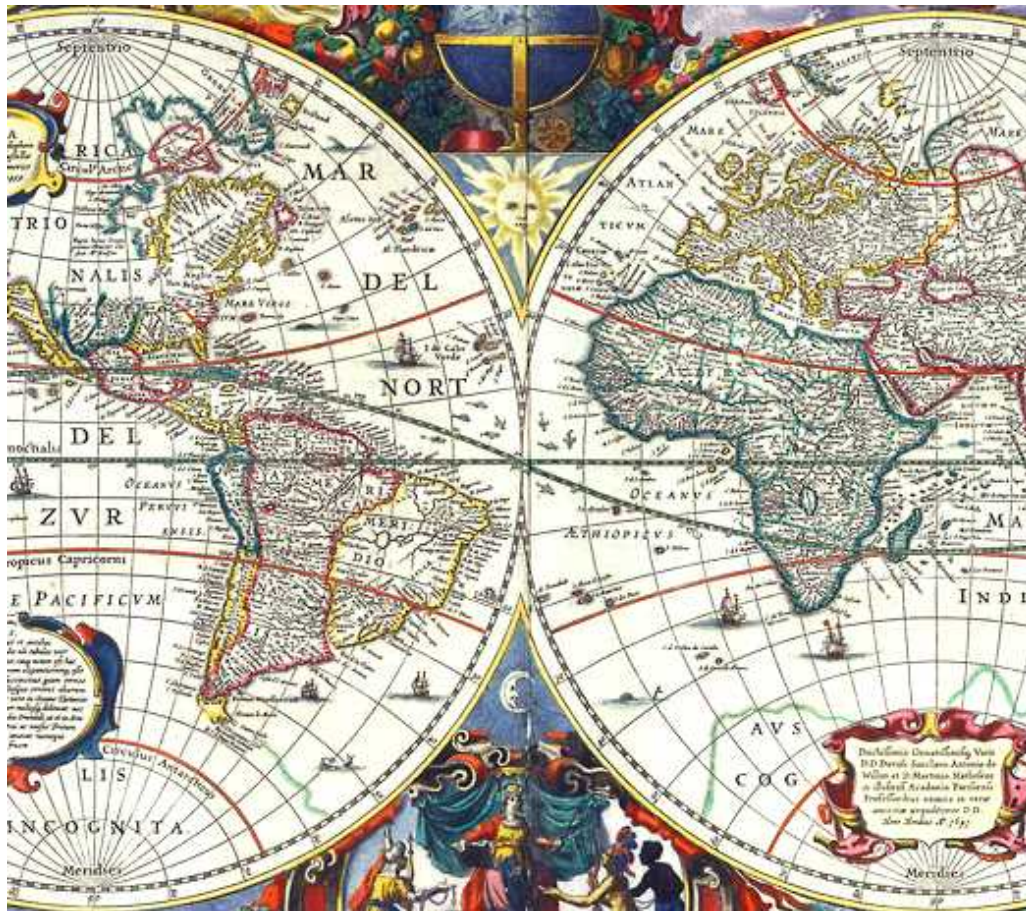
Nouveaux outils de mesure

Techniques de projection

Impression de cartes

Histoire de la cartographie

La carte aux temps modernes



Compagnie Hollandaise des Indes et la cartographie flamande

Naissance du métier de cartographe

Histoire de la cartographie

La carte aux temps modernes



La cartographie pour administrer le pays

Pour de grands aménagements sous Colbert au XVIIe siècle

Utilisation de la triangulation géodésique

Histoire de la cartographie

La carte aux temps modernes



La carte Cassini

Commanditée par Louis XV

Carte du royaume au 1/86000e

Histoire de la cartographie

La carte aux temps modernes



La carte militaire sous Napoléon et l'époque des Colonies

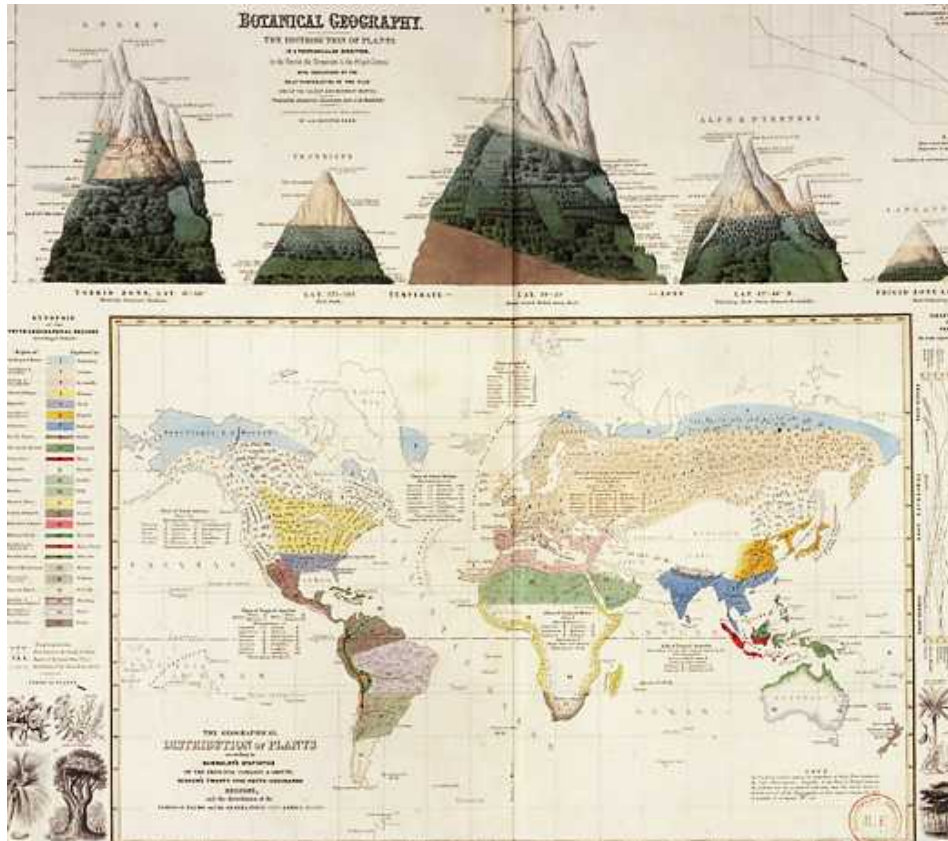
La carte d'Etat Major au 1/80 000e

Réalisation en 50 ans

Problème de la mise à jour

Histoire de la cartographie

La carte aux temps modernes

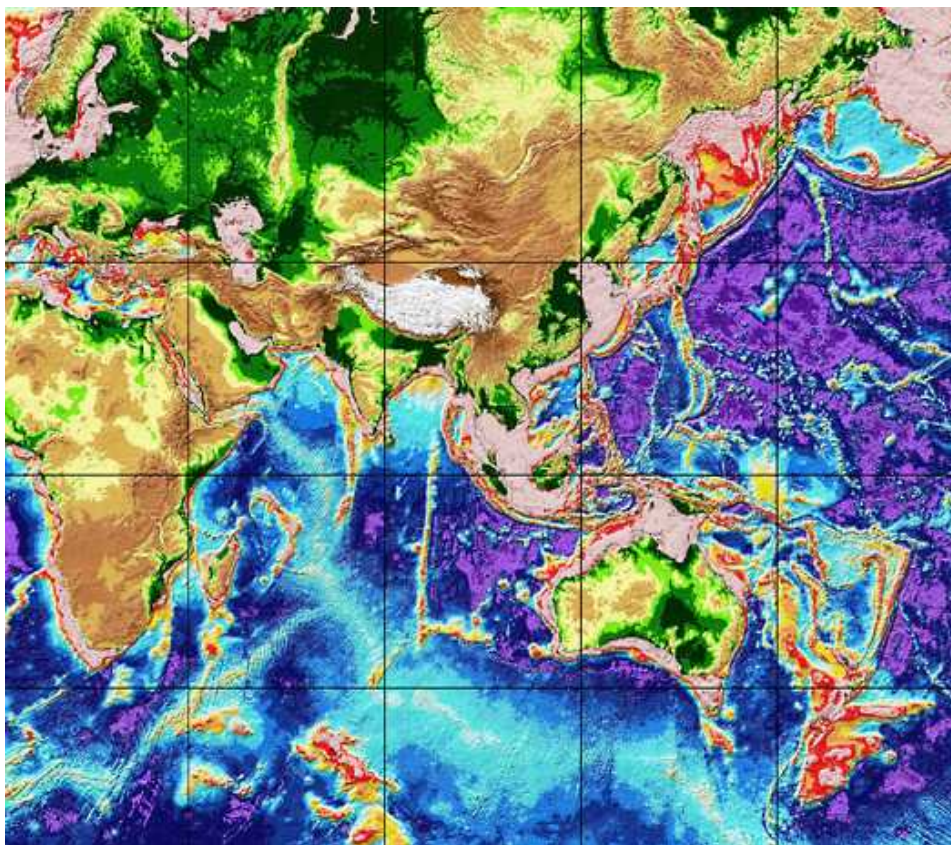


Le développement des cartes thématiques au XIXe siècle

Apparition de la géographie sociale (Elisée Reclus...)

Histoire de la cartographie

La carte aujourd'hui



Révolution cartographique

Avion, satellite

Collecte de données géolocalisées

La carte issue d'une base de données

Développement du système d'information géographique

Les enjeux liés à la carte de nos jours

Cartographie : la révolution du numérique

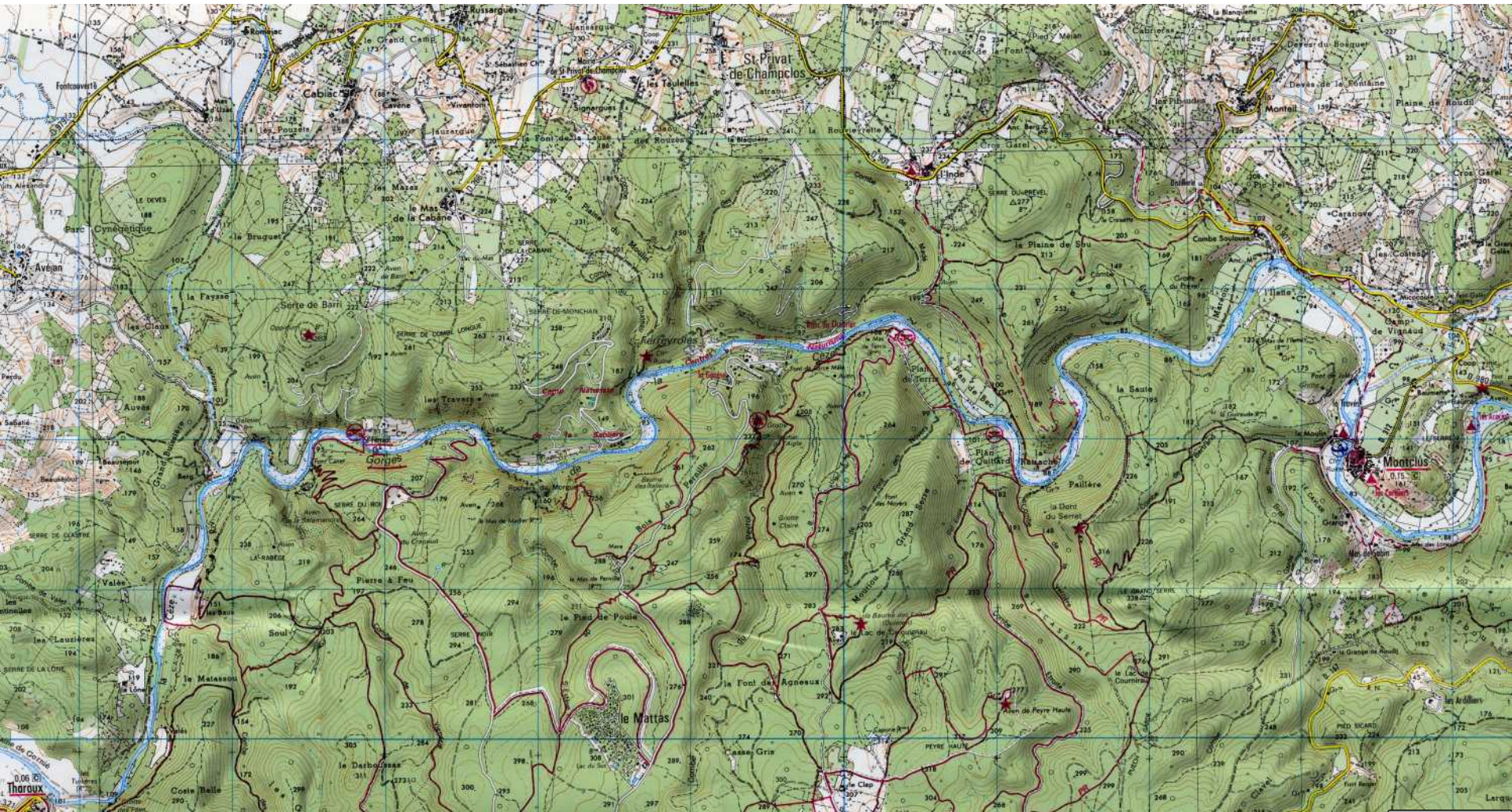
« La géographie est bouleversée de fond en comble par les nouvelles technologies. Entre l'IGN, Google ou les initiatives de cartographie participative, trois grands modèles émergent pour proposer des cartes qui empilent des couches virtuelles d'informations »

David Larousserie
Le Monde 8 mai 2013

Cartographie participative : initiation à la mapping party

Les enjeux liés à la carte de nos jours

IGN : précision, exhaustivité, excellence

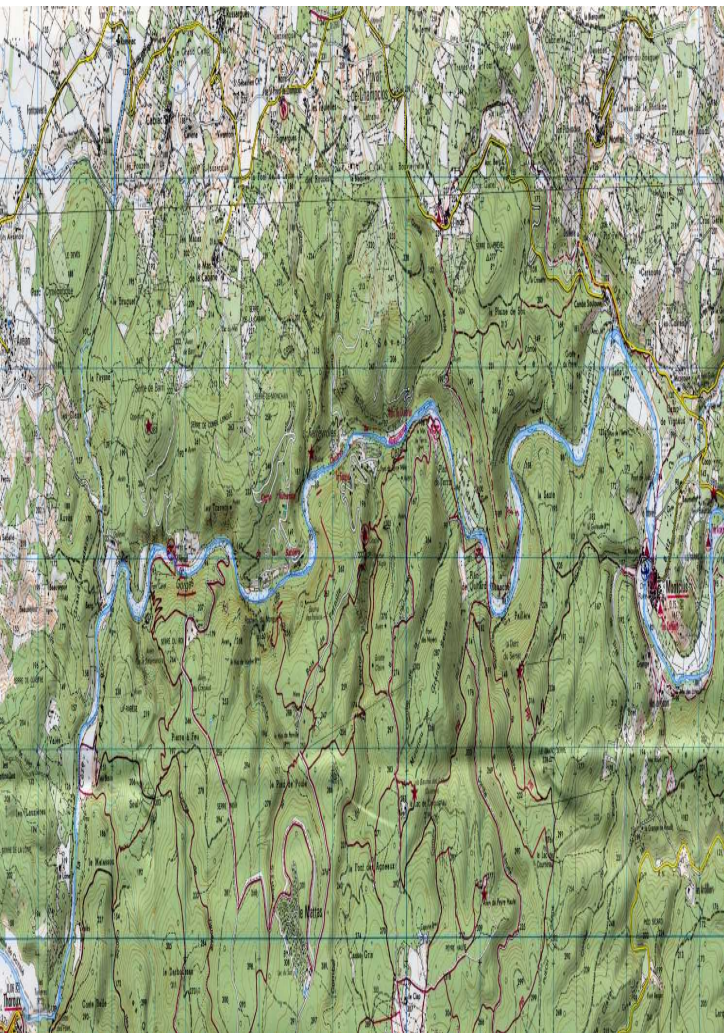


Lédénon - 3 juin 2014



Les enjeux liés à la carte de nos jours

IGN : précision, exhaustivité, excellence



Fleuron national issu de la lignée des grands corps de cartographes

Couverture photo-aérienne

Numérisation du relief précision à 20cm

150 collecteurs de terrain

Mise à jour à la main des informations

80h de travail par zone de 20km²

Couverture nationale au 1/25 000e (1922-1984)

Mise à jour pour 2016

Pouvoir centralisé et normatif dans le choix des données

Cartographie participative : initiation à la mapping party

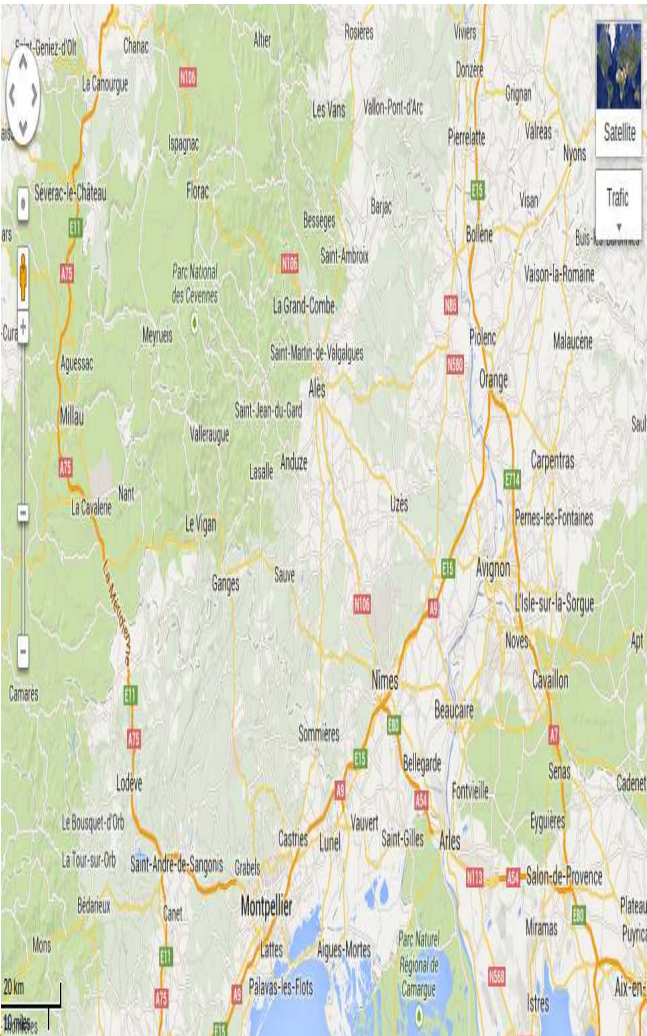
Les enjeux liés à la carte de nos jours

Google : l'accumulation de données, le business



Les enjeux liés à la carte de nos jours

Google : l'accumulation de données, le business



GoogleMap, GoogleEarth

Révolution du numérique

Taille sur-dimensionnée des bases de données
« on prend tout on voit ensuite ce qu'on peut utiliser »

Système google street view

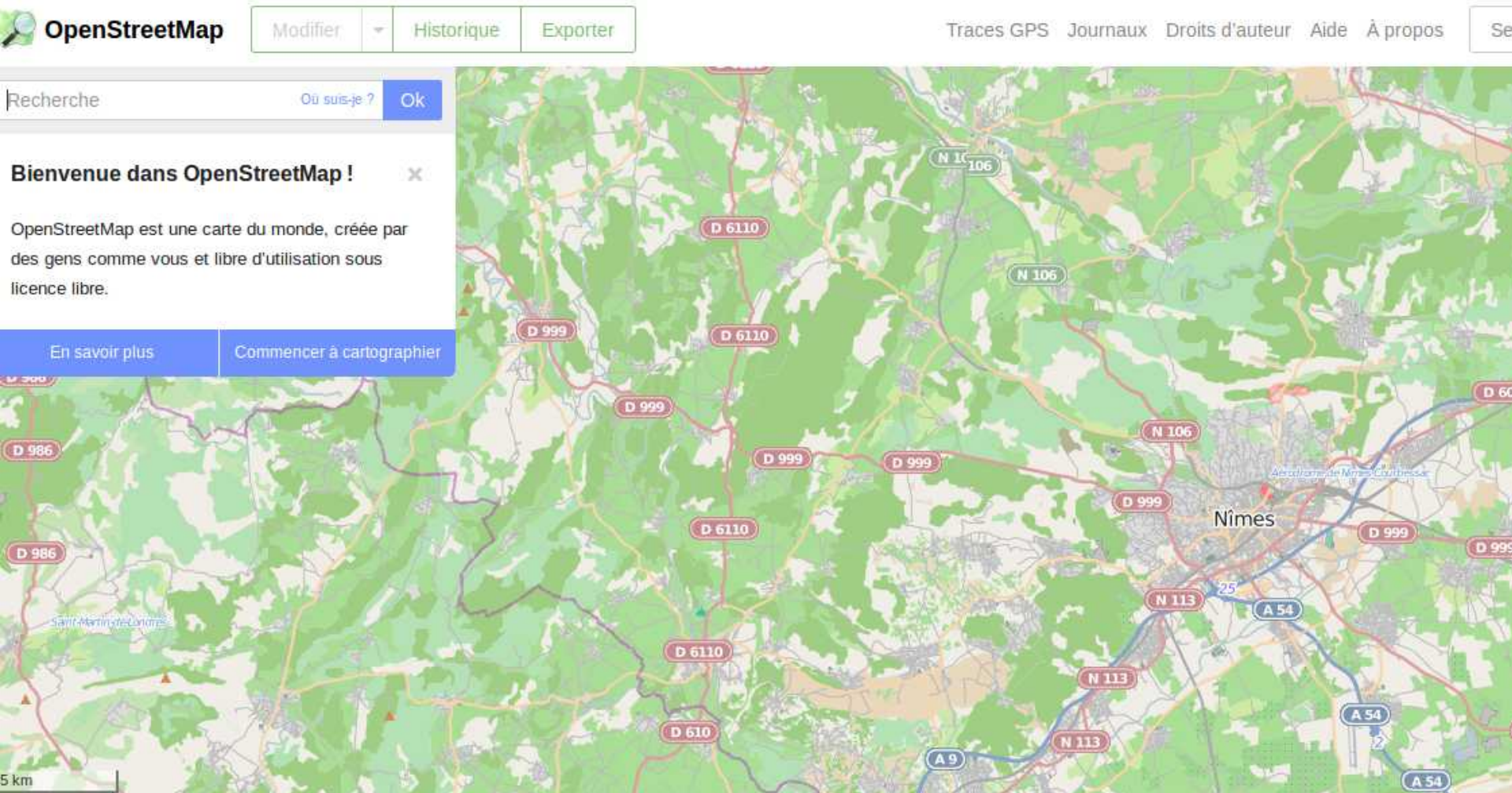
Google propriétaire de données qu'il vend
800 000 sites directement liés à la base google

Concurrence avec TomTom et Nokya

Cartographie participative : initiation à la mapping party

Les enjeux liés à la carte de nos jours

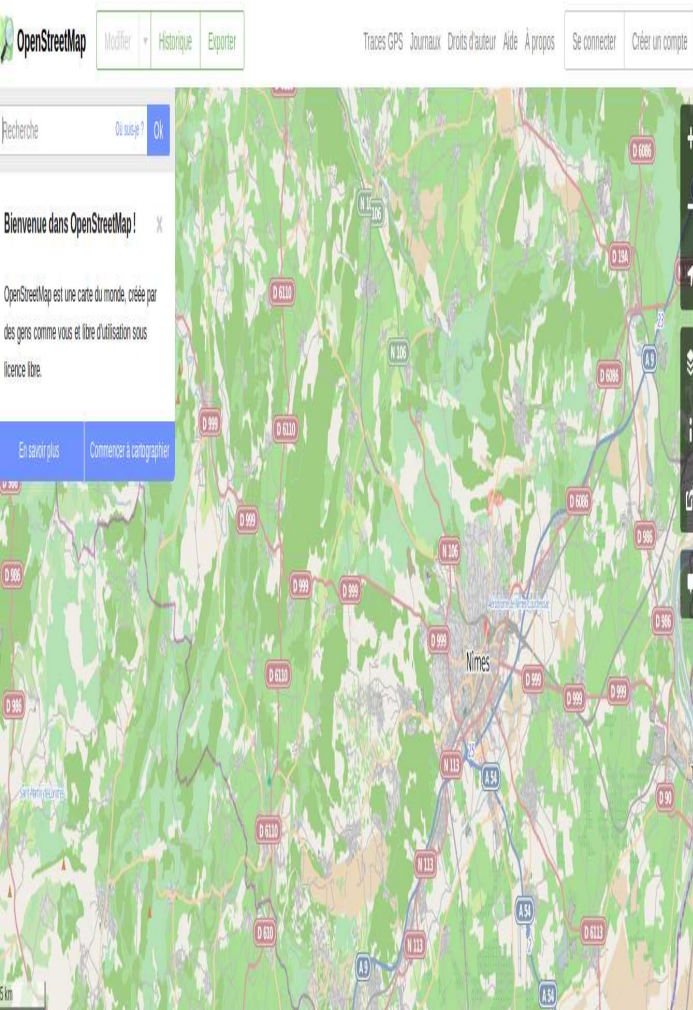
OpenStreetMap : révolution citoyenne



Cartographie participative : initiation à la mapping party

Les enjeux liés à la carte de nos jours

OpenStreetMap : révolution citoyenne



Carte « libre »

Système du contributeur

Actuellement 1 million de contributeurs

Progression et mise à jour très rapide

Hétérogénéité des données

Liberté d'utilisation

Les enjeux liés à la carte de nos jours

La carte, objet de pouvoir

« L'information géographique est devenue un enjeu économique, politique et social »

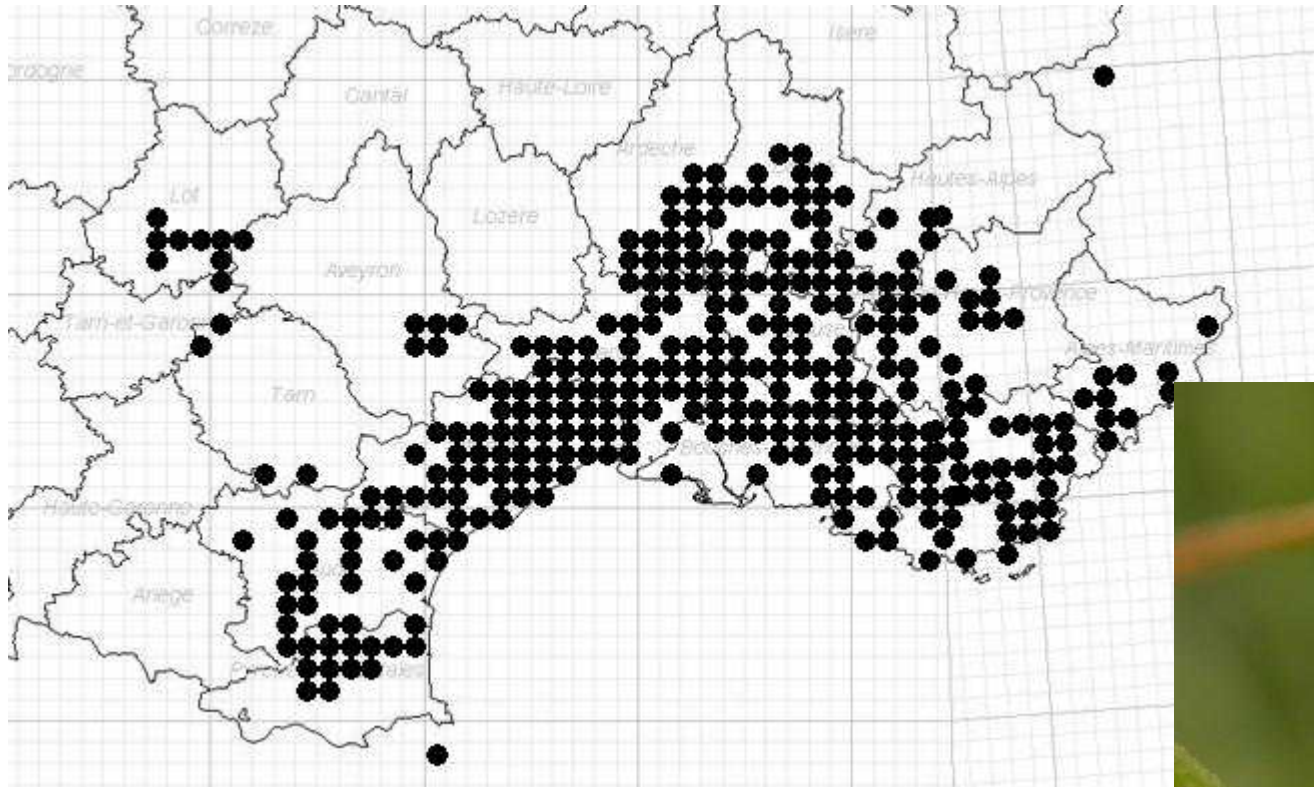
David Larousserie
Le Monde 8 mai 2013

La cartographie participative

Pourquoi ?

- partage des connaissances
- valorisation et transmission de savoirs spécifiques
- découverte et appropriation de son territoire
- participation à des projets plus globaux
- convivialité
- coûts

La cartographie participative



La cartographie participative

OSM ?

- Date de création : 2004
- Objectif : Créer une carte libre du monde
- Moyens : GPS et données libres de droit
- 1 millions de contributeurs



UTILISATIONS POSSIBLES

- Alimenter la carte mondiale et en extraire certaines parties pour son propre usage
- Créer des cartes interactives ou statiques
- Créer des cartes pour des terminaux GPS
- Alimenter certains SIG



CARTOPARTIE

Cartographier en groupe une zone définie soit en partant d'une feuille blanche, soit pour compléter une carte existante ou pour relever des points thématiques (ex : petit patrimoine)

La cartographie participative



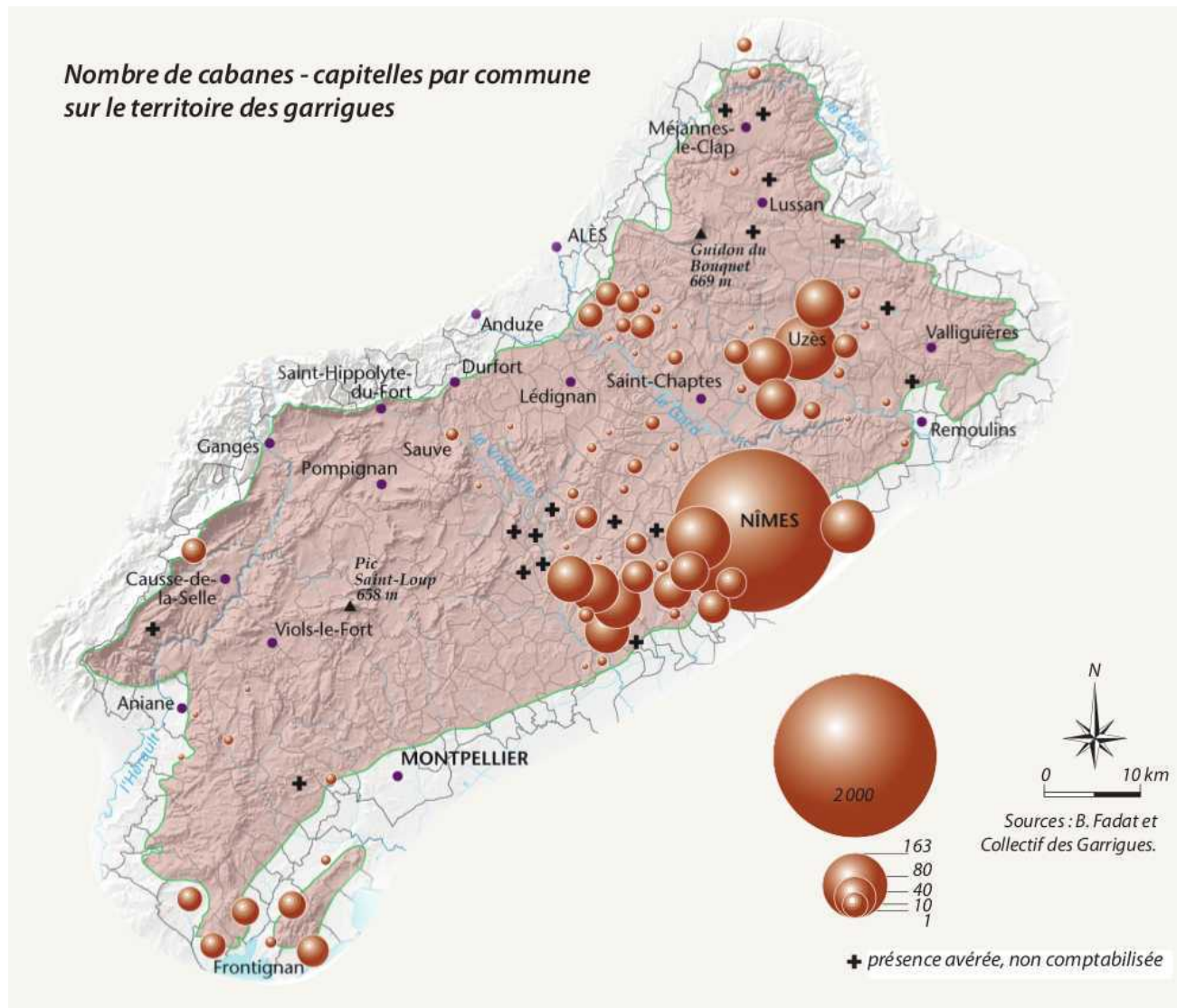
A colorful poster for a 'Cartopartie' event. At the top, the word 'Cartopartie' is written in a blue, curved font. Below it, two cartoon characters are shown: one in a wheelchair and one standing, both giving a thumbs-up. A hand in the foreground holds a map with a green checkmark and the text 'Quartier accessible aux personnes handicapées'. The event details are listed in a yellow box: 'Samedi 12 avril 2014' and 'Montpellier Port-Marianne et Richter'. Below this, there are icons for wheelchair access, hearing aid, and a person walking. The text continues: 'Cartographiez les lieux accessibles aux personnes handicapées. Journée solidaire accessible à tous. Informations et inscriptions : cartoparties.montpel-libre.fr Rdv à 14h, local associatif sur le bassin Jacques Cœur, ex pavillon Nouvel à Montpellier. Saisie partie 15/04 à 14h00, Cowork'in Montpellier au 19, rue de l'école de droit à Montpellier'. At the bottom, there is a grid of logos for various organizations including Montpel, ERUL, April, mandarine, PS, 3Liz, 3 GRT, Han&Comédie, and autour.com. A QR code is located in the bottom right corner. The text 'ne pas jeter sur la voie publique' is at the very bottom.

Cartographie participative : initiation à la mapping party
Démarche du Collectif des Garrigues



Cartographie participative : initiation à la mapping party

Démarche du Collectif des Garrigues



Cartographie participative : initiation à la mapping party

Démarche du Collectif des Garrigues

CARTOGARRIGUE -06- Exploitations économiques

Cheptel caprin par canton

Localisation

Communes

Communes du territoire

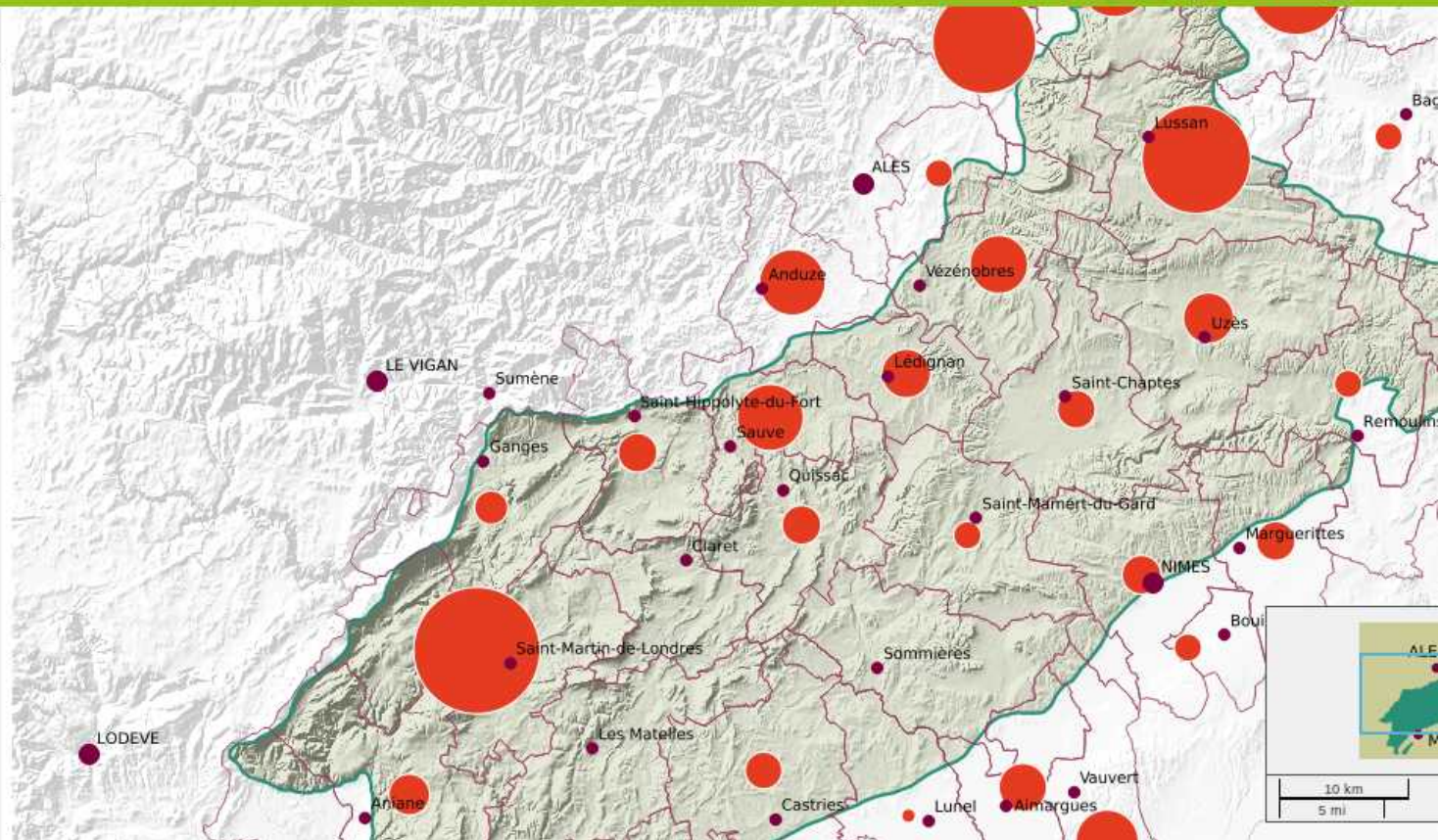
Légende

LIMITES ADMINISTRATIVES ET TERRITOIRE

- Toponymie
- Villes
- Territoire des garrigues
 - contours
 - masque
- Régions
- Départements
- Cantons
- Communes du territoire
- Communes

EXPLOITATIONS ECONOMIQUES

- Moulins à huile
- AOP Olive et Huile d'Olive
- Transhumance



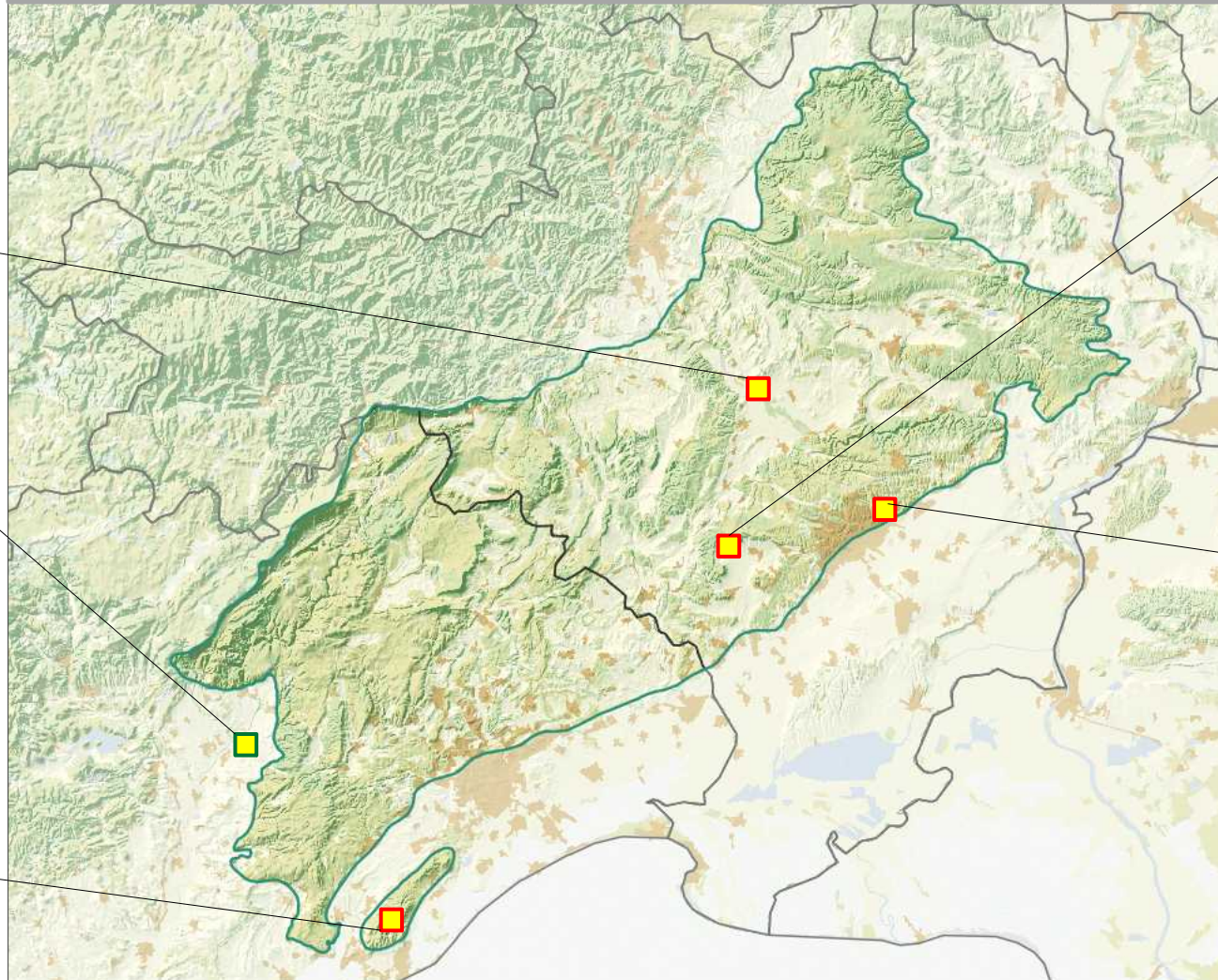
Lédénon - 3 juin 2014



Cartographie participative : initiation à la mapping party

Démarche du Collectif des Garrigues

4 CARTOPARTIES ET 1 FORMATION



MOUSSAC
16/02/2013

Cartopartie avec
le Collectif et les
habitants

Thème :
Foncier et petit
patrimoine

GIGNAC
19-20/04/2013

Formation

Tiriad/Outils
Réseaux

GARDIOLE
14/09/2013

Cartopartie
avec les
Ecologistes de
l'Euzière

Thème :
Chemins de
randonnée et
petit patrimoine
bâti

**ST COME ET
MARUEJOLS**
28/04/2013

Cartopartie avec
les Amis du
Moulin

Thème :
Petit patrimoine
bâti

**MAS DE
MINGUE**
12/10/2013

Cartopartie avec
le Centre Social
Jean Paulin et le
Carré d'Art

Thème :
Cartographie
d'un quartier en
garrigue

Cartographie participative : initiation à la mapping party

Démarche du Collectif des Garrigues

5 POINTS CLEFS

- Invitation **originale** à découvrir ou redécouvrir un territoire
- Valorisation d'un territoire ou d'un travail d'une association
- Actualisation **instantanée** de la carte
- Construction **collective et conviviale** (notion appropriation)
- Constitution d'une base de données **libre de droit** et réutilisable pour différents projets



Cartographie participative : initiation à la mapping party

Démarche du Collectif des Garrigues

1

Initiation à la mapping party

Découvrir la démarche, faire des relevés de terrain, voir les résultats en temps réel

Mardi 3 juin

LÉDENON

9h30 – 17h, rdv devant la Mairie
Journée gratuite
Repas tiré du sac



Journée 1

2

Un outil au service de projets d'inventaires

Organiser un inventaire participatif à l'aide de l'outil cartographique

Jeudi 26 juin

MARGUERITTES

9h30 – 17h, rdv à la Maison de la Garrigue et des Terroirs de l'Olivier
Journée gratuite - repas tiré du sac



3

Valorisation cartographique des données

Obtenir un rendu cartographique adapté pour la diffusion et la valorisation

Vendredi 12 septembre

LIEU A DEFINIR

9h30 – 17h, lieu à définir
Journée gratuite
Repas tiré du sac

