

PASTO-GARRIGUES

Collectif
des
Garrigues

Construire autrement le territoire



Vers un redéploiement pastoral en garrigues...



Objectifs de la phase 2015-2016

Un double-objectif

- Initier une mobilisation et une mise en réseau des acteurs liés au pastoralisme sur le territoire des garrigues,
- Réaliser un diagnostic partagé et identifier des éléments susceptibles de favoriser un redéploiement pastoral.

Lancement

- Forum des Garrigues de Septembre 2015 au domaine Chateau Lascaux à Vacquières

Soutiens financiers

- Région Occitanie Pyrénées-Méditerranée
- Fondation de France



Compréhension de la problématique

Entretiens avec éleveurs et responsables professionnels

Patrick M.
12/10/2015

Vacquières

Nathalie S.
11/12/2015

Brissac

Catherine B.
10/11/2015

Causse de la S.

Luc C.
27/10/2015

St Bauzille de M.

Paul R.
09/12/2015

Cournonterral

Georges Z.
05/11/2015

Alès

Luc H.
02/02/2016

Lussan

Thomas M.
05/11/2015

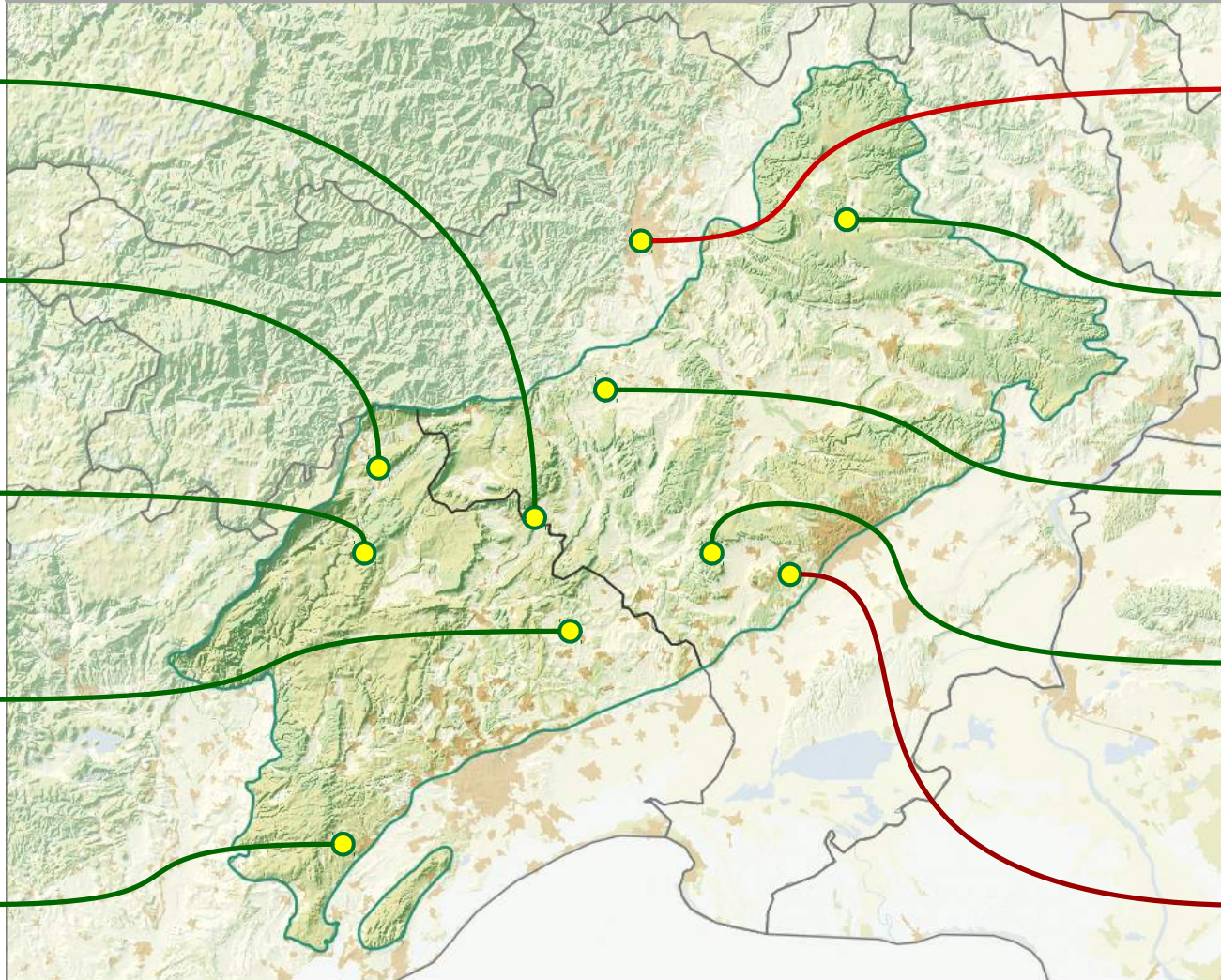
Massillargues et A.

Alain A.
07/03/2016

St Côte et M.

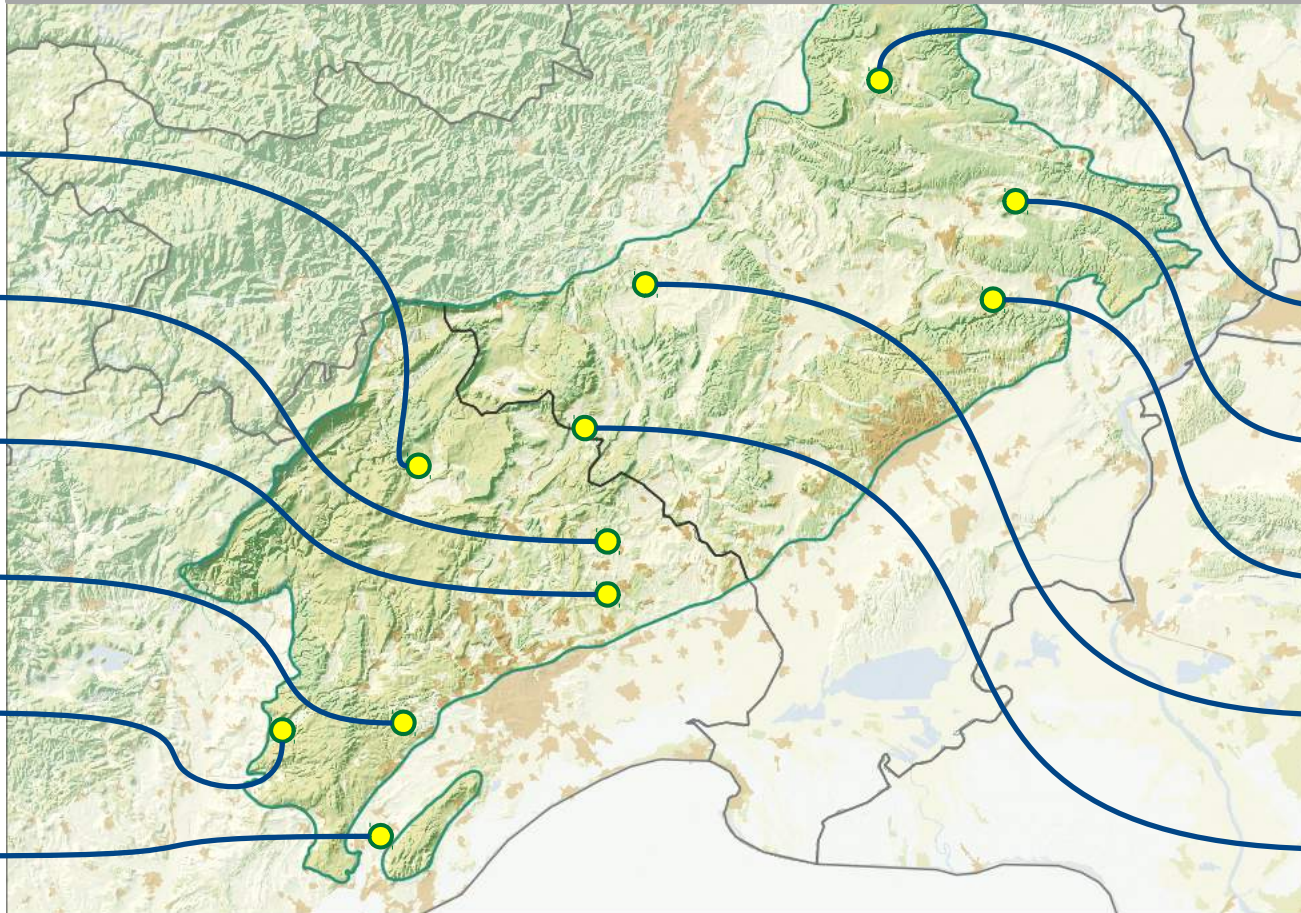
Fanny T.
11/01/2016

Bernis / Générac



Retours d'expériences

Enquête réalisée auprès de 11 éleveurs installés récemment en garrigue dans le cadre d'un projet tutoré d'étudiants de SupAgro Florac



Concertation et approfondissement de thèmes



Chasseurs / éleveurs enquête en partenariat avec l'ONCFS

Réunions des éleveurs, présentation des résultats de l'enquête des étudiants le 9 mars

Réunions avec le SMIVU du Bois des Lens



Participation à la concertation en vue de la création d'une MFR des métiers de la garrigues en Pic St Loup

Rencontre avec différents organismes dans le cadre du Life Mil'Ouv, UMT, ...

Concertation en vue de la construction collective d'un cadre de référence le 16 février

Visite d'éleveurs sur leurs sites d'estive



Participation à différents événementiels

Les enseignements

- Pastoralisme en garrigue : une activité traditionnelle suscitant un fort intérêt mais en grande difficulté économique
- Bénéfices du pastoralisme en terme écologique, agronomique, de lutte contre les incendies et de gestion des espaces naturels bien identifiés et documentés
- Nbre relativement important de structures impliquées mais assez peu coordonnées
- Les éleveurs du territoire se connaissent assez peu
- Les installations se développent de plus en plus hors des cadres classiques
- Opinion globalement favorable à un redéploiement pastoral même si dans les faits...
- Prise de conscience politique de l'intérêt d'un redéploiement pastoral commence à émerger
- De nouveaux profils dans les jeunes éleveurs (niveau d'étude, parcours pro, féminisation, mais moins d'accroches agricoles et locales...)
- Des facteurs externes bousculent la profession (vignerons, nouvelles demandes des consommateurs, modifications des calculs d'aides...)

Un référentiel commun

un redéploiement pour un pastoralisme du 21^e siècle s'appuyant sur une garrigue « ressource » avec trois approches et plusieurs niveaux d'ambitions

Une approche environnementale

- Ouvrir les milieux (et les maintenir ouverts)
- Développer des pratiques agri-environnementales

Une approche sociale

- Faire du paysage
- Identifier la garrigue comme un patrimoine commun
- S'appuyer sur l'identité et la culture pastorale des garrigues
- Conforter le vivre-ensemble en garrigue

Une approche économique

- Construire le redéploiement pastoral
- Repenser la filière ovine
- Consolider la viabilité du métier
- Valoriser les complémentarités
- Influer sur les politiques publiques

Des axes de travail se dessinent

En vue d'un redéploiement pastoral en garrigue, des axes de travail prioritaires semblent se dégager

La reconnaissance des caractéristiques garrigues au travers d'aides comme l'ICHN

Analyse économique de la filière ovine en garrigue, freins et potentialités

Identifier les zones favorables au redéploiement pastoral à partir d'analyses multicritères à l'échelle du territoire

Redéfinir et consolider l'assise juridique de la pratique pastorale en garrigue

Diffuser les aspects techniques de la pratique pastorale en garrigue

Mettre en réseau et fédérer les acteurs et les initiatives en faveur du pastoralisme

PastoGarrigue 2 : des pistes d'actions

Des pistes d'actions possibles sont en cours de réflexions

Des actions-pilotes

- Médiation en vue d'un redéploiement pastoral à l'échelle du massif du bois des Lens
- Reconquête pastorale sur milieu à chêne kermès, test sur la zone St Drezery - St Bauzille de M.
- mise en place d'un outil pour faciliter la recherche de lieu favorable à l'installation - zone test Uzège - Garrigues de Lussan

Des actions transversale

- Médiation autour de l'impact possible de modification d'attribution de l'ICHN en faveur des garrigues
- Mise en réseau des acteurs et des territoires autour du pastoralisme