

VALORISATION ECONOMIQUE DES GARRIGUES

CENTRE D'HEBERGEMENT « La Petite Camargue »

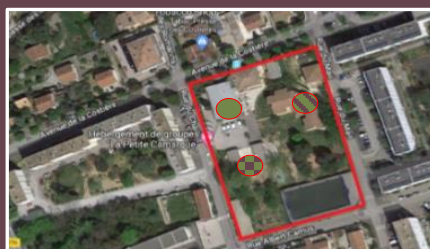
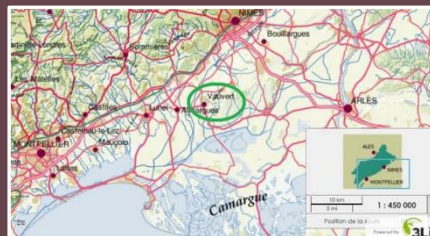
Localisation : Commune de Vauvert (30)

Responsable : Mme Champeau

Activité :

- 🏠 Hébergement de groupes (min. 15 personnes)
Capacité max. : 68 personnes
- 🍽️ 2 salles de restaurant (80 personnes)
- 🎯 2 salles d'activités

Propriétaire :
Communauté
de communes
de Petite
Camargue



DONNEES ECONOMIQUES

Offre « Grands groupes » inédite dans la région

Tarifs 2018 :

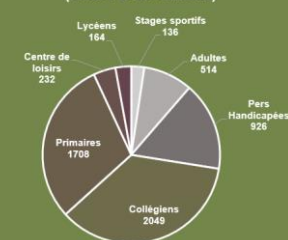
Demi-pension : 35,30 € (enfant) et 41,50 € (adulte)
Pension complète : 39 € (enfant) et 52 € (adulte)

- Public diversifié mais principalement scolaire
- CA moyen de 20 392€/mois
- Forte saisonnalité (mars à août)

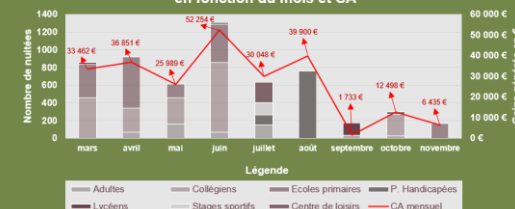
Perspectives

- Développement des partenariats,
- Amélioration de la communication,
- Développement de nouveaux

Répartition des publics accueillis en 2018
(Total : 5729 nuitées)



Répartition des publics accueillis en 2018
en fonction du mois et CA



RECOMMANDATIONS

Sensibiliser les visiteurs et le personnel par le développement de dispositifs

d'information (formations, animations, panneaux) sur les thèmes suivants :

- Eco-gestes : économies d'eau, d'énergie, gestion des déchets, produits ménagers,
- Biodiversité présente sur le site : oiseaux, chauve-souris, plantes.

Réaliser des petits investissements pour installer des bacs de tri, des sabliers muraux dans les douches, réducteurs de débit.

Développer la stratégie d'achat responsable en renforçant les démarches déjà initiées d'utilisation de produits locaux au restaurant et de plantes locales au jardin.

PRINCIPAUX IMPACTS

L'exploitation du bâtiment implique des **impacts négatifs** liés à l'utilisation des ressources et l'implantation du bâtiment et s'appliquent sur :

- Le milieu physique : imperméabilisation du sol,
- La consommation des ressources naturelles : eau, arrosage estival, énergie.

Par la mise en œuvre d'une stratégie de gestion volontariste, l'activité génère aussi des **impacts positifs** sur :

- Le patrimoine paysager et /ou local : promotion des sites emblématiques via information aux visiteurs et une décoration traditionnelle.
- La faune et la flore : utilisation de dés herbant naturel, lutte naturelle contre les pucerons, extinction nocturne de l'éclairage, installation d'un gîte à chiroptère.